



NUTIKAM
VANNITUBA

HYGIENIC FLUSH

PUHTUSE HOIDMINE ON LAPSEMÄNG

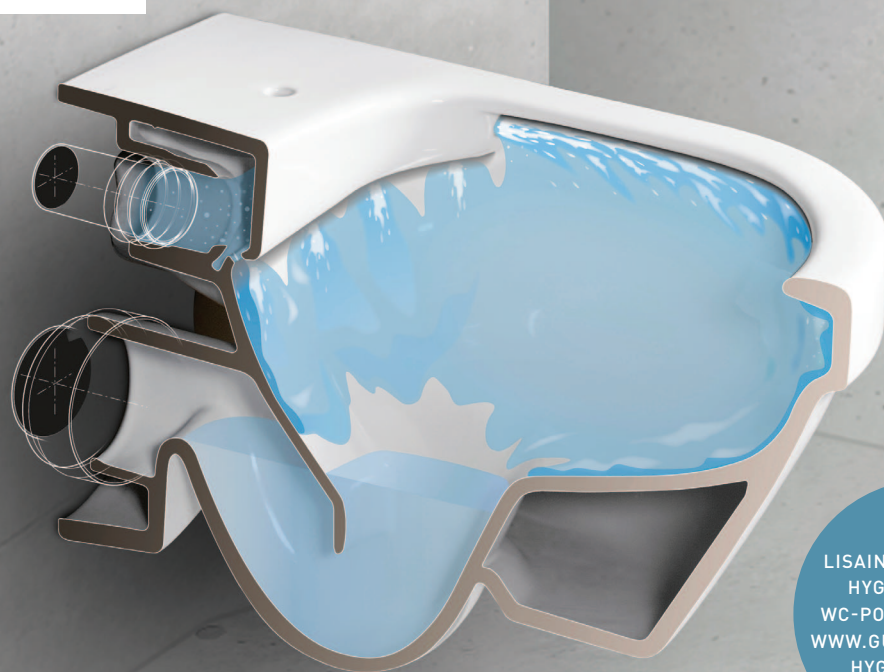
UUS!
HYGIENIC
FLUSH
KERGEM PUHASTADA -
PUUDUB SISESERV



LIHTSAMALT PUHTAKS NUTIKA LOPUTUSEGA

Hygienic Flush 5G84 on seinale paigaldatav WC-pott, mille siseserva puudumine aitab hoida puhtust ja head hügieeni. Uudne WC-poti disain, siledad pinnad ja tõhus loputus ei lase mustusel koguneda. Poti puuduv siseserv lihtsustab koristamist ja vähendab tugevatoimeliste puhastusvahendite kasutamise vajadust. Meie WC-pott Hygienic Flush on ajatu vormipuhta disainiga ja sobib kõikidesse vannitubadesse.

AJATU DISAIN KOMBINEERITUD
TÄIUSLIKU FUNKTSIONAALSUSEGA.
HYGIENIC FLUSH SOBIB KÕIKIDESSE
VANNITUBADESSE.



LISAINFORMATSIOONI
HYGIENIC FLUSH
WC-POTI KOHTA LEIAD
[WWW.GUSTAVSBERG.EE/
HYGIENICFLUSH](http://WWW.GUSTAVSBERG.EE/HYGIENICFLUSH)



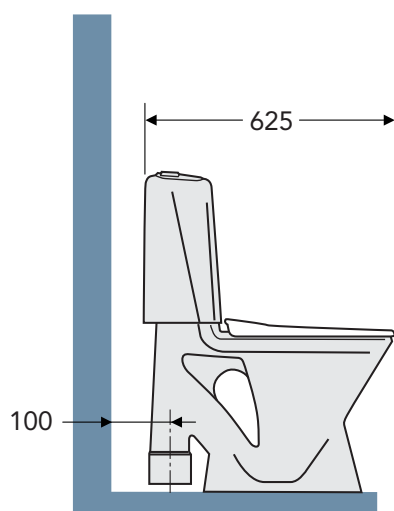
SISESERVA PUUDUMINE TAGAB LIHTSAMA PUHASTAMISE.



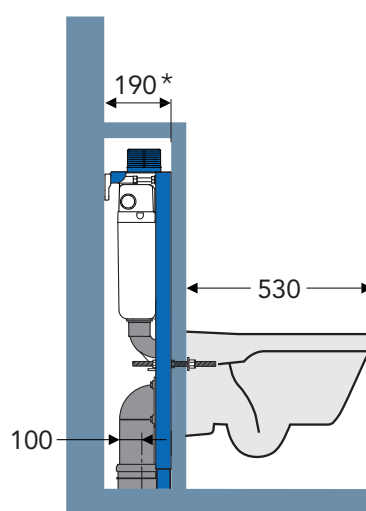
HYGIENIC FLUSH 5G84 SEINALE PAIGALDATAV WC-POTT SOFT CLOSE/QUICK RELEASE PRILL-LAUAGA.
ARTIC VALAMUKAPP 4860 NATURAL OAK. G1 WC-PABERI RULLI HOIDJA.

HYGIENIC FLUSHI PAIGALDAMINE ON VÄGA LIHTNE

Parima loputustulemuse saamiseks soovitame paigaldada Hygienic Flush 5G84 WC-pott Gustavsbergi Triomont seinakonstruktsiooniga. Triomont paigalduskonstruktsioon sobib enamikesse vannitubadesse ja aitab vältida suuri ning kulukaid remonttöid. Paigaldamiseks vajate vaid 14 cm seinasügavust. Nii ei võta seinakinnitusega WC-pott rohkem ruumi kui põrandale paigaldatav mudel.



PÕRANDA WC-POTT



ASENDATUD SEINA WC-POTI
JA TRIOMONT PAIGALDUS-
KONSTRUKTSIOONIGA.

*) Näidisel on toodud
mõõdud, kui äravoolu
tsenter on 100mm seinast.

KASULIK TEADA

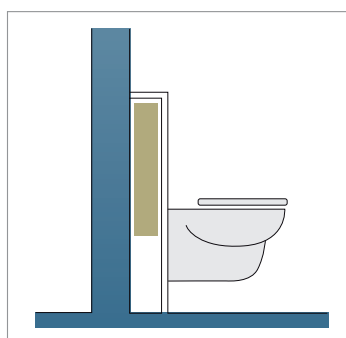
Triomont on lihtne ja paindlik konstruktsioon – seda nii paigaldaja kui ka vannitoa kasutajate jaoks. Selle kõik valmistusmaterjalid on kõrgeima kvaliteediga. Konstruktsioon vastab kõige rangematele koormus-taluvusnõuetele: 400 kg. Teisisõnu, te ei pea muretsema, kas konstruktsioon teie raskust kannatab.

WC-POTID

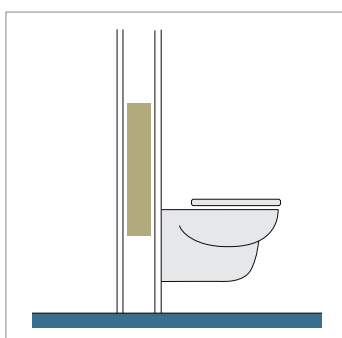
Triomont paigalduskonstruktsioonid sobivad kasutamiseks kõikide Gustavsbergi WC-pottidega. WC-poti kinnituspoltide vahekaugus 180 või 230 mm võimaldab paigaldada erinevaid WC-potte. Kuna Gustavsberg kuulub Villeroy&Bochi kontserni, võite sobiva mudeli valida ka Villeroy&Bochi WC-pottide seast. Poltide vahekauguse 180 mm korral saate kasutada kõiki Gustavsbergi ja Villeroy&Bochi WC-potte.

Valikust leiab igaühele sobiva mudeli, olgu selleks siis lapsed, pikka või lühikest kasvu, keskmisest kogukamad või erivajadustega kasutajad. On nii suuri kui väikesi potte; samuti WC-potte, mida saab paigaldada vannitoa nurka või väikesesse ruumi. Ja otse loomulikult sobivad kõik WC-potid Gustavsbergi paigalduskonstruktsioonidega.

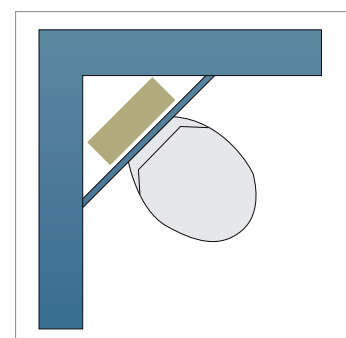
KOLM TRIOMONTI LAHENDUST



POOLSEINA TAGA



TÄISSEINA TAGA



NURGAS

TRIMONT PAIGALDUSKONSTRUKTSIOONID

- SINTEF-sertifitseeritud, kõige rangematele koormustaluvusnõuetele vastav teras-konstruktsioon, kandvusvõime 400 kg.
- Äravoolu võimalus alla või taha.
- Seinakinnitused on komplektis.
- Reguleeritav loputusvee hulk.
- Reguleeritav istumiskõrgus, 410 - 610mm. Soovitatav poti paigalduskõrgus põrandast 420mm.

Tootenumber

<p>Sobib eestvajatusega- või pneumaatilisele loputusnupule.</p>		<p>WC-poti paigalduskonstruktsioon Triomont XS Kõrge mudel paigaldamiseks seinale või nurka. Valige eestvajatusega või pneumaatiline loputusnupp.</p> <p>Kaal: 14 kg koos pakendiga. Paigaldamine: joonisel näidatud kõrgus (1000 mm) annab istumiskõrguseks umbes 410 mm. Reguleeritav kuni 610 mm.</p> <p>Triomont XS paigaldamiseks mehaanilise eestvajatusega loputusnupuga</p> <p>Triomont XS paigaldamiseks pneumaatilise eestvajatusega loputusnupuga</p> <p>Lisatarvikud: Nurgakinnitus nurka paigaldamiseks</p>	<p>GB1921102020</p> <p>GB1921102021</p> <p>GB1921102029</p>
<p>Sobib pealtvajatusega- või pneumaatilisele loputusnupule.</p>		<p>WC-poti paigalduskonstruktsioon Triomont XT Madal mudel paigaldamiseks seinale. Valige pealtvajatusega või pneumaatiline loputusnupp.</p> <p>Kaal: 12 kg koos pakendiga. Paigaldamine: joonisel näidatud kõrgus (830 mm) annab istumiskõrguseks umbes 410 mm. Reguleeritav kuni 610 mm.</p> <p>Triomont XT paigaldamiseks mehaanilise pealtvajatusega loputusnupuga</p> <p>Triomont XT paigaldamiseks pneumaatilise 6L loputusnupuga või pneumaatilise pealtvajatusega loputusnupuga</p>	<p>GB1921102024</p> <p>GB1921102025</p>

Hindasid küsige Gustavsbergi esindusest ja müügikohtadest. Me ei vastuta trükivigade eest ning jätame endale õiguse muuta tootevalikut ja tehnilisi andmeid sellest ette teavitamata. Enne oluliste otsuste tegemist tutvuge eelnevalt kaubaga.

WC-poti paigalduskonstruktsioon Trimont komplekt sisaldab järgmisi tooteid:

- Paigaldusraam WC-poti seinale kinnitamiseks.
- Kondensatsioonikaitsega isoleeritud loputuspaak loputusmehhanismi ja sisselaskventiiliga.
- Liitmikud äravoolu- ja veetorude ühendamiseks (toru-torus).
- Neli seinakinnitust.

- M12 keermevardad WC-poti paigaldamiseks.
- Loputusnupu paigalduselement (sinisest plastist).
- Kaitsekorgid.
- Kruvid ja tüüblid konstruktsiooni kinnitamiseks.
- WC-poti ja seina vahele kinnitatakse tihend.
- Paigaldusšabloon.
- Paigaldusjuhend.

Alati tuleb lisada:

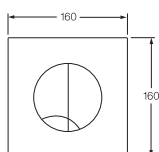
- WC-pott.
- Loputusnupp/loputusnupu paneel.

KORRALIK LOPUTUS. NUTIKAD LAHENDUSED.

Tänu nupupaneelide/loputusnuppude mudeli- ja materjalivalikule on lihtne leida oma maitse-eelistuste ja vannitoakujundusega sobiv stiil. Valida on eest- ja pealtvajatusega nupupaneelide vahel, lisaks pakume pneumaatilisi mudelid. Sõltuvalt sellest, millise nupupaneeli kasuks otsustate, saate kasutada kas ühe- või kaheüsteemset loputust.

Eestvajatusega loputusnupu paneel

Mehaaniline või pneumaatiline nupupaneel, mis kinnitatakse kindlasse kohta WC-poti kohal olevale seinale.

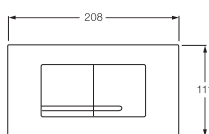


Pneumaatiline eestvajatusega loputusnupu paneel, kaheüsteemne, valge klaas.



Pealtvajatusega loputusnupu paneel

Mehaaniline või pneumaatiline nupupaneel, mis kinnitatakse kindlasse kohta poolseina tasapinnale.

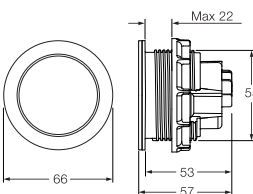


Mehaaniline pealtvajatusega loputusnupu paneel, kaheüsteemne, läikiv kroom, plast.



Pneumaatiline loputusnupp

Pneumaatiline ühesüsteemne loputusnupp, mille võib paigutada sobivasse kohta 1,5 m raadiuses konstruktsioonist.



Pneumaatiline loputusnupp, roostevaba.

HYGIENIC FLUSH



NUTIKAM LOPUTUS, MIS TAGAB PAREMA HÜGIEENI JA LIHTSUSTAB PUHTUSE HOIDMIST. UUDNE DISAIN JA SILEDAD PINNAD EI LASE MUSTUSEL KOGUNEDA. PUUDUV SISESERV LIHTSUSTAB KORISTAMIST JA VÄHENDAB TUGEVA TOIMELISTE PUHASTUSVAHENDITE KASUTAMISE VAJADUST.



HYGIENIC FLUSH

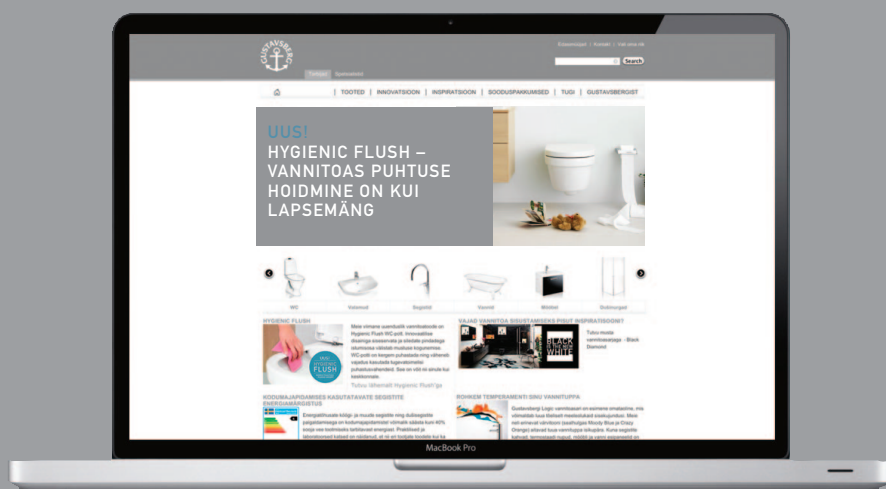
- Siseserva puudumine tagab lihtsama puhastamise
- Valmistatud hügieenilisest ja vastupidavast sanitaarportselanist
- Puhastussõbralik ja minimalistlik disain
- Kinnituspoltide vahe c-c 180 mm
- Sobib kõikide Gustavsbergi Triomont paigalduskonstruksioonidega
- Testitud raskusel 400 kg
- Valikus erinevad prill-laud
- Soft Close prill-laud (SC) sulgub pehmelt ja hääletult ning Quick release (QR) muudab prill-laua eemaldamise ja paigaldamise lihtsaks.

Tootenumber

		<p>5G84 Hygienic Flush siseservata seinä WC-pott</p> <p>Loputuskast komplekti ei kuulu. Öhukeste seinte korral tuleb WC-pott kinnitada paigalduskonstruksioonile.</p> <p>Valge Kõvast plastist prill-laud, SC/QR</p>	5G84HR01
--	--	---	----------

Hindasid küsige Gustavsbergi esindusest ja müügikohtadest. Me ei vastuta trükivigade eest ning jätame endale õiguse muuta tootevalikut ja tehnilisi andmeid sellest ette teavitamata. Enne oluliste otsuste tegemist tutvuge eelnevalt kaubaga.

LISAINFORMATSIOONI
LEIATE MEIE KODULEHELT
WWW.GUSTAVSBERG.EE



A MEMBER OF THE
VILLEROY & BOCH GROUP

Oy Gustavsberg Ab Eesti filiaal
F. R. Faehlmanni 6, 10125 Tallinn, Eesti
Telefon: +372 646 0312
www.gustavsberg.ee info@gustavsberg.ee