



PROJEKTERINGSGUIDE

VATETTE VÄGGFÖRDELNING^{V6}



V6

ALLA
KOPPLINGAR
PÅ RÄTT SIDA
TÄTSKIKT



“VÅRA KONSTRUKTÖRER HAR
INSPIRERATS AV TRADITIONELL,
GEDIGEN TEKNIK NÄR VATETTE
VÄGGFÖRDELARE^{V6} UTVECKLADES.
I LINJE MED NUTIDEN SKAPADES
ETT ENKLARE OCH MER VATTEN-
SKADESÄKERT SYSTEM FÖR ATT
FÖRDELA TAPPVATTEN. ENKEL-
HETEN MED SYSTEM VATETTES
PRODUKTSORTIMENT GER DESS-
UTOM ÖVERLÄGSNA MÖJLIGHETER”

Björn Rydetorp
Produkt- och kategorichef, System Vatette



INNEHÅLLSFÖRTECKNING

4-5	Om Väggfördelning ^{V6}
6	Viktiga fördelar
7	Väggfördelare ^{V6}
8-9	Anpassad fördelare
10-13	Vatette Väggenomföringssystem ^{V6}
14	Lägenhetsmätning ^{V6}
15	Väggbrickor ^{V6}
16-17	Så här används Planeringshjälpen
18-27	Planeringshjälp
28-29	Referensprojekt
30-31	Kontakta en säljare



SE FILMEN
OM VATETTE
VÄGGFÖRDELNING^{V6}



Viktigt! Denna guide är endast en vägledning för projektering och installation. Säkerställ att alla gällande regelverk, bl.a. Boverkets byggregler och Säker vatteninstallation följs, ansvaret ligger hos projektören och beställaren. Vi reserverar oss mot eventuella feltryck.

OM VÄGGFÖRDELNING^{V6}

FÖRDELAR
UTAN
FÖRDELAR-
SKÅP

SLIPP FÖRDELARSKÅP

System Vatette är ett komplett produktsortiment för VVS-proffs som består av kopplingar, vägenomföringssystem, väggfördelning, kulventiler, väggkopplingsystem, tappventiler och utomhuskranar. Med Vatette Väggfördelare^{V6} tas tappvattenfördelning till en ny nivå utan skrymmande och dyra fördelarskåp. Från stammen dras kall- och varmvatten till väggfördelaren, som ryms till exempel i en tvättställskommod eller jämte en tvättmaskin. Därifrån fördelas vattnet vidare till tvättställ, tvättmaskin, dusch, kök m.m.



FÖRDELA I TVÄTTSTÄLLSKOMMODEN

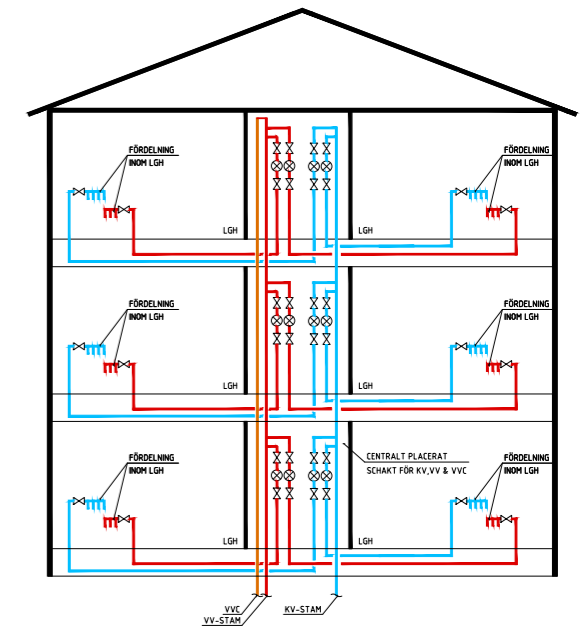
Både Vatette Väggfördelare^{V6} och Vatette Lägenhetsmätning^{V6} ryms i de flesta tvättställskommoder. Säkerställ alltid måtten på kommoden under planeringsstadiet. Väggfördelarna kan monteras både stående, liggande samt i U-form. Andra placeringar kan var jämte tvättmaskin eller synligt under tvättstället.

I projekteringsguiden visas ett antal av de mest användbara fördelarna med modellnummer, ingående RSK-nummer samt måttsatta med rekommenderade placeringar i en Artic-kommod 60 cm från Gustavsberg.

För en enkel projektering finns dessa modeller i MagiCAD och Wikells byggberegningar.

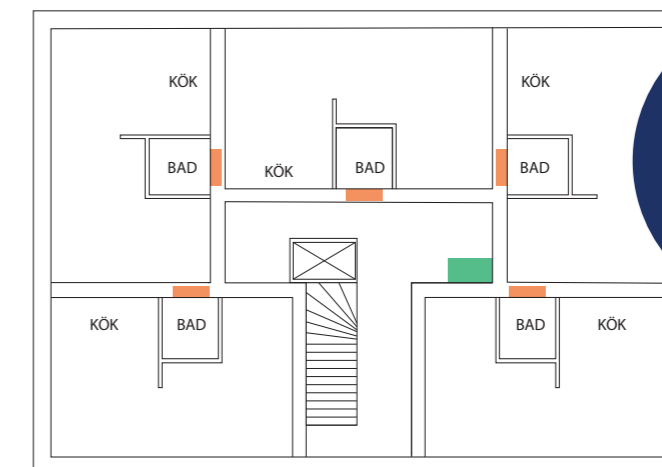
STAM I FLERBOSTADSHUS

Med Väggfördelning^{V6} finns stor flexibilitet i var tappvattenstammar kan placeras. Med exempelvis en central placering av stammar i trapphus/trapphall kan eventuella vattenmätare och avstängningar placeras lätt åtkomligt för driftpersonal. Från huvudstammen matas sedan respektive fördelare i lägenheterna. Vid större avstånd eller behov av kortare väntetider kan enstaka tappställen matas separat från stam. Andra möjliga placeringar av stammen kan vara i ett förråd/klädskåp med golvbrunn.



ENERGISMART FÖRDELNING

En energibov i nybyggda fastigheter är VVC-förluster. En anledning till detta är användning av flera separata stammar. Med Vatette Väggfördelning^{V6} används endast en försörjande stam innehållande VV, KV och VVC, vilket minskar dessa förluster. Ett 5-våningshus enligt exemplet nedan ger en teoretisk besparing på ca 3300 kWh/år, men enligt flera undersökningar kan den i praktiken bli ännu större då det oftast saknas tillräckligt utrymme för att isolera stammarna i skåpet tillräckligt väl. Vid stam i trapphus finns däremot gott om plats för isoleringen.



ENERGI-
BESPARING
MED FÄRRE
STAMMAR

5 STAMMAR MED FÖRDELARSKÅP

1 STAM MED VÄGGFÖRDELNING^{V6}

VATTENSKADESÄKER FÖRDELNING

Vid ett läckage från Väggfördelare^{V6}, där alla kopplingar sitter utanför väggen, hamnar vattnet i ett utrymme med tätskikt och golvbrunn utan att orsaka stor skada. Vid ett läckage från fördelarskåp riskerar vatten att hamna i vägg och bjälklag där det kan medföra omfattande och dyra skador.

VIKTIGA FÖRDELAR

- VATTENSKADESÄKERT

Alla skarvar hamnar utanför vägg. Vid ett läckage från rörsystemet hamnar vattnet i ett utrymme med tätskikt och golvbrunn. Vattenläckor från fördelarskåp däremot, riskerar att hamna i väggar och bjälklag.

- ENKLARE PROJEKTERING

Både projektering och logistik blir enklare eftersom Vatette Vägghörelare^{V6} installeras med standardkomponenter från System Vatette. Behovet av lägenhetsanpassade lösningar minskar och det går enkelt att komplettera vid behov utan att riskera förseningar på grund av långa leveranstider.

- BÄTTRE SLUTRESULTAT

Att slippa en eller två stora luckor i det nya badrummet ger garanterat nöjdare kunder. Det snygga fördelarskåpet är det som inte finns! Bostadsytan ökas och byggprocessen förenklas då en installation med Vatette Vägghörelning (Dy16-rör) ryms i en 70 mm regelvägg jämfört med ett fördelarskåp som kräver 95-170 mm.

- BÄTTRE ARBETSMILJÖ

Fördelarskåp är tunga och otympliga att installera. Med Vatette Vägghörelare^{V6} blir installationen snabbare, lättare och smidigare.

- KONSTNADSEFFEKTIVT

Enkel projektering, standardkomponenter och en smidigare installation ger en stor kostnadsbesparing jämfört med fördelarskåp. Den säljbara bostadsytan ökar då Vatette Vägghörelare^{V6} inte kräver en lika tjock vägg som ett skåp. Reducering av antalet stammar och WC ger en stor energi- och kostnadsbesparing.

- VATETTE VÄGGENOMFÖRINGSSYSTEM^{V6} ● BLÅ

För en stabil och vinkelrät rörgenomföring används Vatette Vägghörelningssystem^{V6}. Olika förutsättningar kräver olika infästningar för bockfixturen. Därför finns både traditionella plåtar och de innovativa montageplattorna. Kopplingsbricka^{V6} bockfixtur monteras på bockfixturens gänga utan håltagning i tätskikt och kakel. Slutresultatet blir både vattenskadesäkert och stilrent. Kopplingsbricka^{V6} bockfixtur passar endast på Bockfixtur^{V6}.



- VATETTE VÄGGKOPPLINGSSYSTEM^{V6} ■ GRÖN

När andra typer av bockfixturer används så har System Vatette ett komplett sortiment av Vägghörelare^{V6}. Alla med System Vattettes höga kvalitet på komponenter. Gröna brickor passar inte på Bockfixtur^{V6}.



VATTEN-
SKADESÄKERT
KOSTNADS-
EFFEKTIVT

VÄGGFÖRDELARE^{V6}

TÅL ATT SYNAS

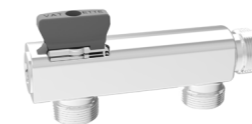
Gjutna och polerade fördelare ger ett snyggt och stilrent intryck och passar extra bra när fördelningen blir synlig, till exempel under tvättställ utan kommod. Finns både med och utan avstängning. Byt till rött eller blått vred för ökad användarvänlighet.



Vägghörelare^{V6} design 1-rör
Dy15 x inv. G3/8, kulventil
RSK: 221 79 98



Vägghörelare^{V6} design
1-rör Dy15 x inv. G3/8
RSK: 221 79 99



Vägghörelare^{V6} design 2-rör
Dy15 x inv. G3/8, kulventil
RSK: 221 80 00



Vägghörelare^{V6} design
2-rör Dy15 x inv. G3/8
RSK: 221 80 01



Vägghörelare^{V6} design 3-rör
Dy15 x inv. G3/8, kulventil
RSK: 221 80 02



Vägghörelare^{V6} design
3-rör Dy15 x inv. G3/8
RSK: 221 80 05



Blått vred
RSK: 854 70 98



Vägghörelare^{V6} design 4-rör
Dy15 x inv. G3/8, kulventil
RSK: 221 80 06



Vägghörelare^{V6} design
4-rör Dy15 x inv. G3/8
RSK: 221 80 07



Rött vred
RSK: 854 70 97

ANPASSAD FÖRDELARE

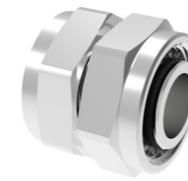
BYGG EFTER BEHOV

Olika förutsättningar och behov styr valet av Väggfördelare^{V6}. Därför finns möjligheten att bygga en helt anpassad fördelare med hjälp av standardprodukter från System Vattette. De artiklar som är märkta med V6 passar att bygga med då de ger 60 cc både i höjd- och sidled.

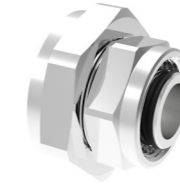


Möjligheterna att bygga anpassade fördelare är nästan oändliga. För att underlätta vid projektering och kalkylering har System Vattette tagit fram ett antal typlösningar som byggs av standardprodukter. I guiden presenteras dessa med unika modellnummer. Typlösningarna finns som färdiga CAD-modeller i MagiCAD och för kalkylering i Wikells byggberäkningar.

FÖRDELA MED VATETTE STANDARDPRODUKTER



Dubbelmutter Dy15
RSK: 194 60 87



Dubbelmutter Dy15x22
RSK: 196 56 14



Dubbelmutter Dy22
RSK: 196 56 13



Kulventil^{V6} T-rör kort
Dy22x22x15 med vred
RSK: 549 53 08



Kulventil^{V6} T-rör
Dy15 med vred
RSK: 854 69 76



Kulventil^{V6} vinkel kort
Dy22 med vred
RSK: 549 49 01



Kulventil vinkel
Dy15 med vred
RSK: 854 69 69



Skruvdel hörnrör
Dy15
RSK: 197 01 73



Skruvdel T-hörnrör
Dy15
RSK: 197 01 74



Skruvdel T-rör
Dy15
RSK: 194 77 79



Skruvdel T-rör
Dy22x15
RSK: 197 01 72



Skruvdel^{V6} T-rör kort
Dy22
RSK: 197 01 77



Skruvdel T-rör
Dy22x15x15
RSK: 197 01 71



Skruvdel vinkel
Dy15
RSK: 194 77 53



Skruvdel^{V6} vinkel kort
Dy22
RSK: 196 64 79

ETT URVAL AV SORTIMENTET

VATETTE VÄGGENOMFÖRINGSYSTEM^{V6}

VINKELRÄT & FIXERAD RÖRGENOMFÖRING

Vatette Väggenomföringsystem^{V6}, det blå systemet, löser såväl rörigenomföringen som väggkopplingen. Här förklaras de olika fixturerna och infästningsmöjligheterna.

RÖRGENOMFÖRING

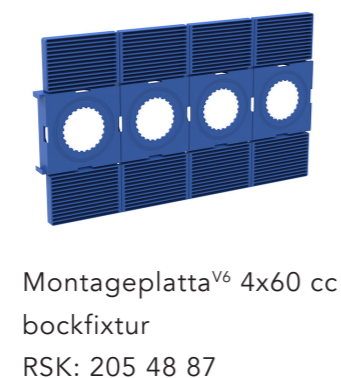
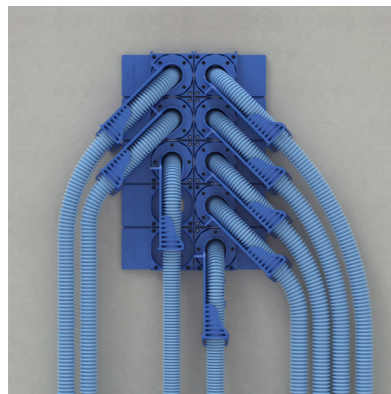
Bockfixtur^{V6} ger en vinkelrät och fixerad rörigenomföring. Skyddsroret tätas av invändigt mot bockfixturen. Tätskiktet görs mot den stabila stosen. Bockfixtur^{V6} är avsedd för 25 mm skyddsror.



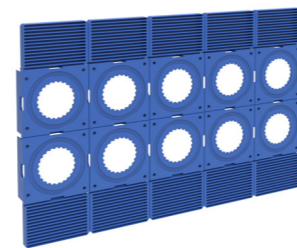
Bockfixtur^{V6}
för 25 mm skyddsror
RSK: 205 48 78

SKIVBEKLÄDD INSIDA AV RUM

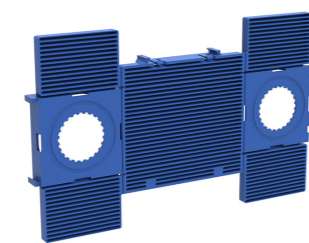
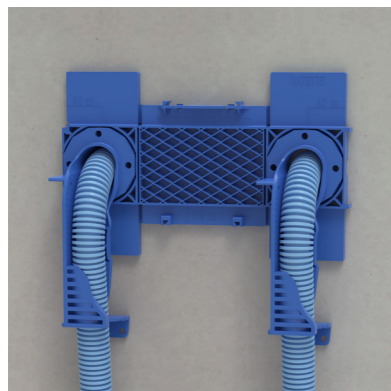
När väggen mot badrummet är skivbeklädd med enkelgips används Montageplatta^{V6}. Den skruvas fast framifrån genom gipsen i ett enda moment. Bockfixturen snäpps fast i plattan. Om väggen är skivbeklädd med plywood kan Montageplatta^{V6} användas för en exakt 60 cc-installation.



Montageplatta^{V6} 4x60 cc
bockfixtur
RSK: 205 48 87



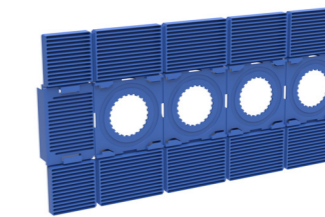
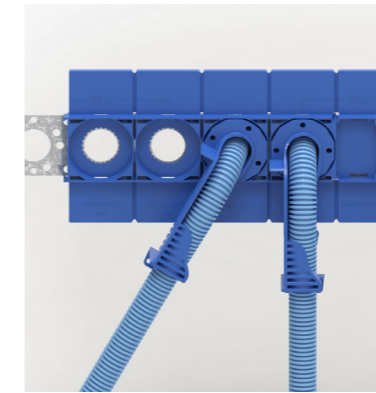
Montageplatta^{V6} 2x5x60 cc
bockfixtur
RSK: 205 49 46



Montageplatta^{V6} 160/150 cc
bockfixtur
RSK: 205 48 86

SKIVBEKLÄDD UTSIDA AV RUM

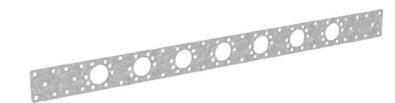
När väggen endast är reglad används Fixturplåt^{V6}. Till den plana plåten finns en montageplatta som träas på. Därefter snäpps bockfixturen fast i plattan. På Fixturplåt^{V6} bockad snäpps bockfixturen fast direkt i plåtens kanter. Bockfixturen kan skruvas framifrån för extra stabilitet.



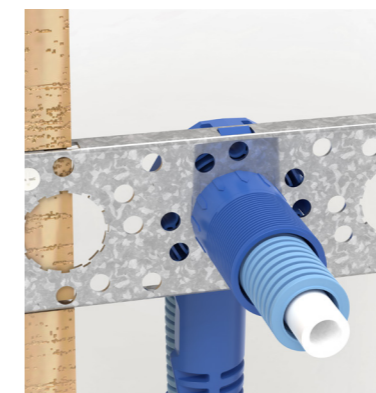
Montageplatta^{V6}
plan plåt 60/160 cc
RSK: 205 49 59



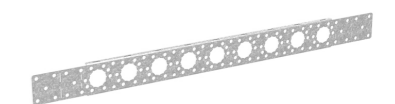
Fixturplåt^{V6} plan
60 cc
RSK: 205 48 82



Fixturplåt^{V6} plan
160 cc
RSK: 205 48 83



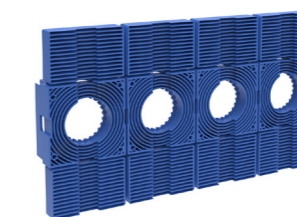
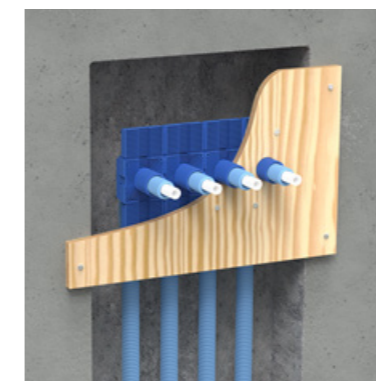
Fixturplåt^{V6} bockad
60 cc
RSK: 205 48 79



Fixturplåt^{V6} bockad
160 cc
RSK: 205 48 80

BETONGVÄGG MED URSPARNING

När rördragning sker i betongvägg används Montageplatta^{V6} inmurning.



Montageplatta^{V6}
inmurning 60 cc
RSK: 205 49 47

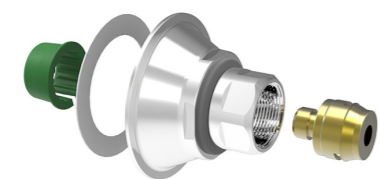


Vid behov av brandtätning hänvisas till Protegas produkter.

ETT URVAL AV SORTIMENTET

VATETTE VÄGGBRICKOR^{V6} BOCKFIXTUR ●

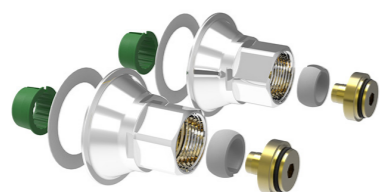
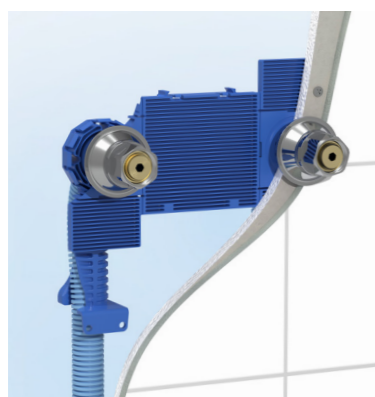
Vatette Väggenomföringssystem^{V6} har ett komplett sortiment av väggbrickor Dy15/16/18/20 som monteras på Vatette Bockfixtur^{V6} utan att skruvhål behöver göras i kakel och tätskikt. Resultatet blir både snyggt och vattenskadesäkert. För PEX-, PE-RT-, PB- och multilayerrör.



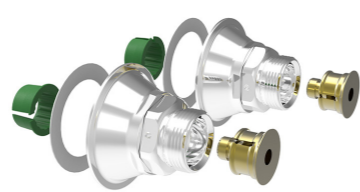
Kopplingsbricka^{V6} bockfixtur
Dy16x2,0-2,25
RSK: 205 48 92



Kopplingsbricka^{V6} bockfixtur
Dy20, utan klämhylsa*
RSK: 205 49 09



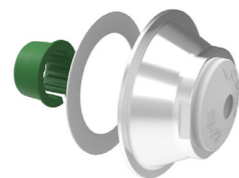
Blandarfäste^{V6} bockfixtur
160 cc Dy16x2,0-2,25
RSK: 205 48 94



Blandarfäste^{V6} bockfixtur
150 cc Dy16x2,0-2,25
RSK: 205 48 96



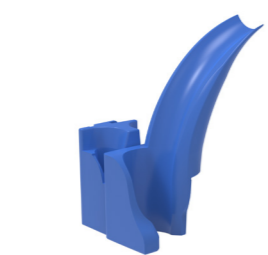
Ventilfäste^{V6} bockfixtur
Dy16
RSK: 850 50 32



Täckbricka^{V6} bockfixtur
Dy10-22
RSK: 205 48 99



Täckbricka^{V6} bockfixtur
plast Dy15-20
RSK: 850 51 59



Påbyggnadsdel^{V6}
bockfixtur Dy20/25
RSK: 205 49 45



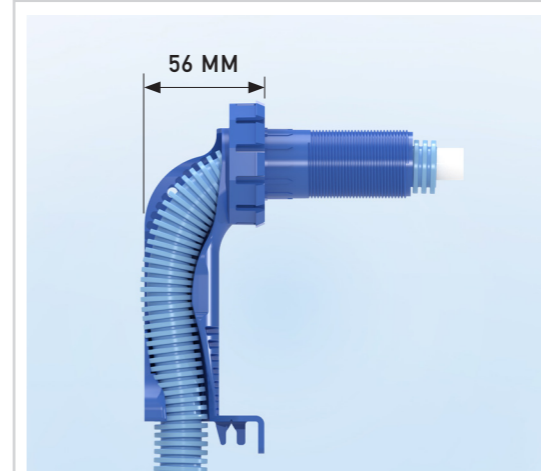
Kapverktyg^{V6} bockfixtur
RSK: 211 31 92

LÖSNINGAR FÖR OLIKA BOCKRADIER

Tillåten bockradie varierar med rörets dimension och material. Här visas de olika lösningarna inom Vatette Väggenomföringssystem^{V6}, som ger bockradie 55 mm, 80 mm och 100 mm. Följ rörleverantörens anvisningar gällande bockradie. Beakta även eventuella krav på utbytbart och läckageindikering.

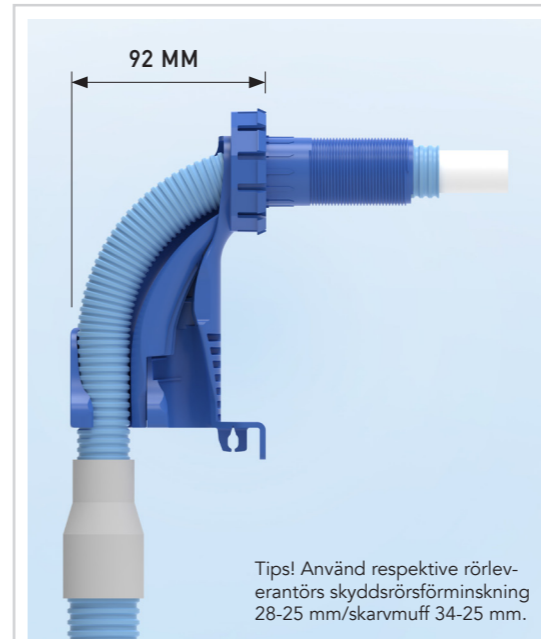
Byggmättet varierar beroende på vilken infästningsmetod (fixturplåt/montageplatta) som används, samt kortling/skivans tjocklek.

BOCKRADIE 55 MM

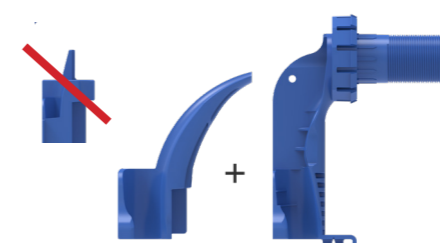


RSK: 205 48 78

BOCKRADIE 80 MM



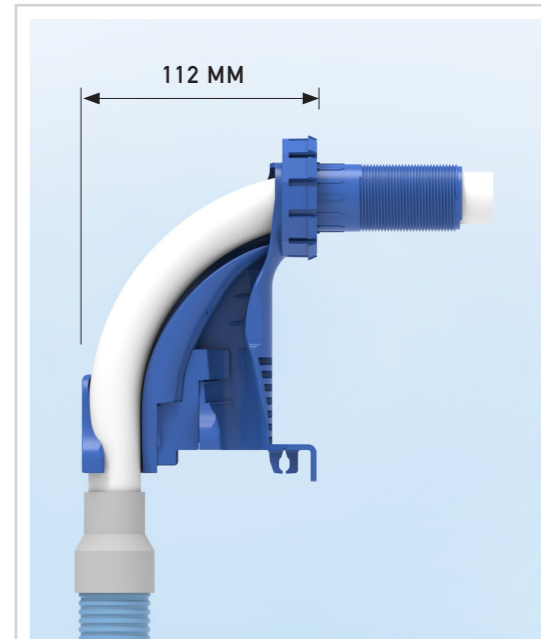
Tips! Använd respektive rörleverantörens skyddsroर्सförminskning 28-25 mm/skarvmuff 34-25 mm.



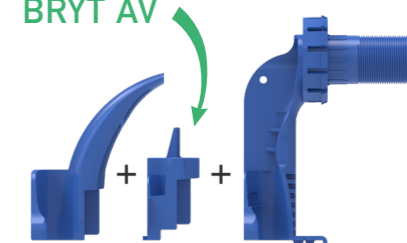
RSK: 205 49 45

RSK: 205 48 78

BOCKRADIE 100 MM



BRYT AV



RSK: 205 49 45

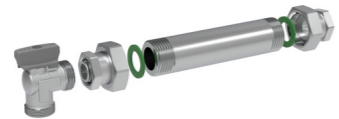
RSK: 205 48 78

FÖR 80 & 110 MM LÄGENHETSMÄTARE

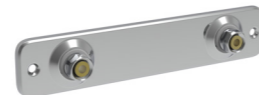
För att mäta vattenförbrukningen i lägenheter finns koppel för 80 och 110 mm lägenhetsmätare samt tillhörande kopplingsbrickor. Kopplet passar med Väggfördelning^{V6} och ryms i de flesta tvättställskommoder. Säkerställ alltid i ett tidigt skede att tänkt placering av Lägenhetsmätning^{V6} ryms i den tvättställskommod som skall användas.



Koppel^{V6} lägenhetsmätare
Dy20
RSK: 197 01 75



Koppel^{V6} lägenhetsmätare
Dy16
RSK: 197 01 76



Kopplingsbricka^{V6} lägenhets-
mätning 180 cc Dy16
RSK: 850 51 45



Kopplingsbricka^{V6} lägenhets-
mätning 180 cc Dy20/16
RSK: 850 51 45



Förlängningskoppling^{V6}
80 mm mätare, backventil
RSK: 190 75 61



Förlängningskoppling^{V6}
80 mm mätare
RSK: 190 75 62

KOMPATIBELT VÄGGKOPPLINGSSYSTEM

När andra typer av bockfixturer används så har System Vatette ett komplett sortiment av Väggbri-
ckor^{V6}, både kopplingsbrickor, blandarfästen och täckbrickor i Dy10/12/15/16/20. Finns för
både PEX-, PE-RT-, PB- och kopparrör. Alla med System Vatettes höga kvalitet på komponenter.



Kopplingsbricka^{V6}
1-rör Dy16, Plast
RSK: 850 50 34



Kopplingsbricka^{V6}
1-rör Dy20, Plast
RSK: 850 50 35



Kopplingsbricka^{V6}
2-rör 60 cc Dy16, Plast
RSK: 850 50 40



Kopplingsbricka^{V6}
2-rör 60 cc Dy16/20, Plast
RSK: 850 50 42



Kopplingsbricka^{V6}
3-rör 60 cc Dy16, Plast
RSK: 850 50 46



Kopplingsbricka^{V6}
3-rör 60 cc Dy16/20, Plast
RSK: 850 50 48



Kopplingsbricka^{V6}
4-rör 60 cc Dy16, Plast
RSK: 850 50 51



Kopplingsbricka^{V6}
4-rör 60 cc Dy16/20, Plast
RSK: 850 50 53



ETT URVAL AV SORTIMENTET

Dy20 kompletteras med klämhylsa:
20x2,0-2,3=197 01 65 / 20x2,4-2,7= 197 01 66 / 20x2,8-3,0=197 01 67

SÅ HÄR ANVÄNDS PLANERINGSHJÄLPEN

UTVALDA TYPLÖSNINGAR

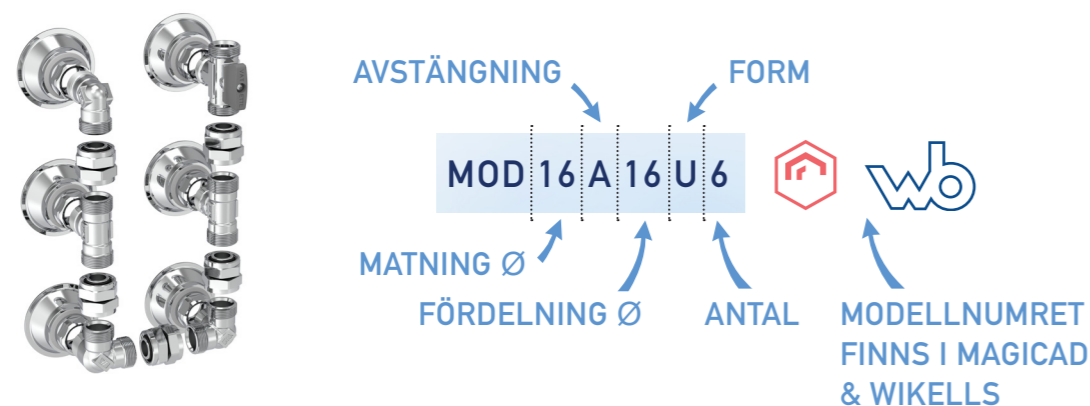
Möjligheterna att bygga anpassade fördelare är nästan oändliga. För att underlätta vid planering, projektering och montering har System Vquette tagit fram ett antal typlösningar som byggs av standardprodukter (se sidan 9).

BESTÄLL ENKELT MED RSK-NUMMER

För att slippa beställa komponenterna var för sig har varje typlösning ett RSK-nummer som finns att köpa hos de flesta grossister. De kallas för Väggfördelare^{V6} set och innehåller kopplingar och kopplingsbrickor. Bockfixtur^{V6} samt Påbyggnadsdel^{V6} beställs separat.

MODELLNUMMER

Varje typlösning har ett unikt modellnummer som visas i guiden tillsammans med en tabell med ingående artiklar, både för 16- och 20-matning. Modellnumret återfinns även i MagiCad och i Wikells byggberäkningar. I kalkylen ingår även komponenter till rörgenomföringen. Här förklaras modellnumret och tabellen:



MOD16A16U6 RSK 1774016	MOD20A16U6 RSK 1774017	RSK-nr komponent	Benämning	Dimension
5 st	4 st	194 60 87	Dubbelmutter	Dy15
-	1 st	196 56 14	Dubbelmutter	Dy15x22
2 st	2 st	197 01 73	Skruvdel Hörnrör	Dy15
2 st	2 st	194 77 79	Skruvdel T-rör	Dy15
1 st	1 st	194 77 53	Skruvdel vinkel	Dy15
1 st	-	854 69 76	Kulventil T-rör, grått vred	Dy15
-	1 st	549 53 08	Kulventil T-rör, grått vred	Dy22x22x15
6 st	5 st	205 48 92	Kopplingsbricka ^{V6} bockfixtur	Dy16
-	1 st	205 49 09	Kopplingsbricka ^{V6} bockfixtur	Dy20

**BESTÄLLS
SEPARAT** →

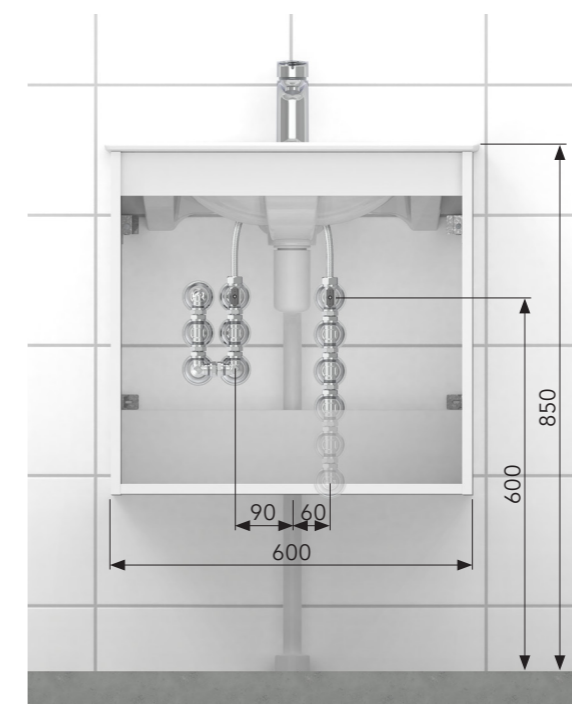
Installationstillbehör:				
6 st	6 st	205 48 78	Bockfixtur ^{V6}	25 skyddsror
-	1 st	205 49 45	Påbyggnadsdel ^{V6}	

PLACERING OCH MÅTT I GUIDEN

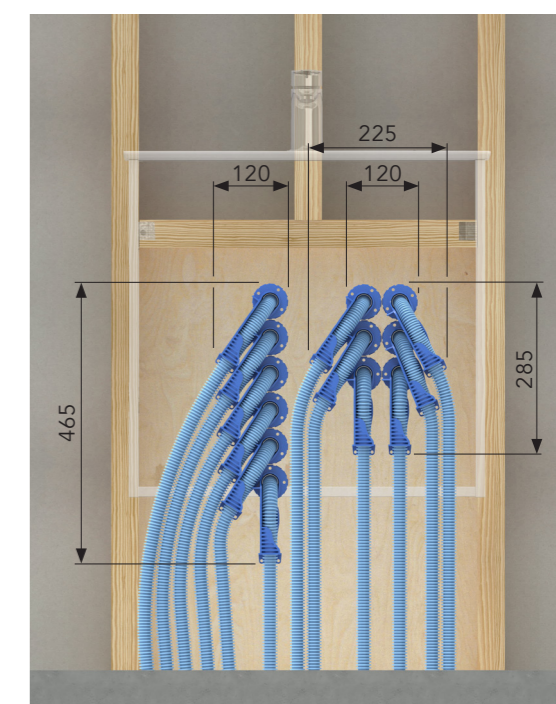
I guiden visas exempel på lämplig placering och mått för de olika modellerna. Måtten avser placering i tvättställskommod Artic, bredd 60 cm, från Gustavsberg. Det går även att montera Väggfördelare^{V6} i de flesta 45 cm breda kommoder. Säkerställ alltid i ett tidigt skede att tänkt typ och placering fungerar i den tvättställskommod som skall användas, samt att inga i konflikter uppstår med lådor, hyllor, infästningsdetaljer eller avlopp.

Bilden till höger visar mått då Vquette Väggenomföringssystem^{V6} används för en rak och stabil väggenomföring med ett snyggt och vattensäkert resultat.

FRAMFÖR VÄGG



BAKOM VÄGG



VIKTIGT OM MÅTT OCH PLACERING!

Säkerställ alltid i förväg att tänkt placering av väggfördelarna fungerar i den tvättställskommod som skall användas, både framför och bakom vägg.



Möjligheterna att bygga anpassade fördelare är nästan oändliga. För att underlätta vid projektering och kalkylering har System Vquette tagit fram ett antal typlösningar som byggs av standardprodukter. I guiden presenteras dessa med unika modellnummer. Typlösningarna finns som färdiga CAD-modeller i MagiCAD och för kalkylering i Wikells byggberäkningar.

PLANERINGSHJÄLP

MOD16A16L2
RSK 1774000



2-RÖRS LIGGANDE FÖRDELARE MED AVSTÄNGNING

MOD16A16L2 med 16-matning. Dy16-rör kopplas med Vattete-koppling Dy15. I RSK-numret för Väggfördelare^{V6} set ingår inte Bockfixtur^{V6} eller Påbyggnadsdel^{V6}.



MOD16A16L2 RSK 1774000	Benämning	Dimension	RSK-nr komponent
1 st	Dubbelmutter	Dy15	194 60 87
1 st	Skruvdel Hörnrör	Dy15	197 01 73
1 st	Kulventil vinkel, grått vred	Dy15	854 69 69
2 st	Kopplingsbricka ^{V6} bockfixtur	Dy16	205 48 92
Installationstillbehör:			
2 st	Bockfixtur ^{V6}	25 skyddsror	205 48 78

MOD16A16S2
RSK 1774001

2-RÖRS STÅENDE FÖRDELARE MED AVSTÄNGNING

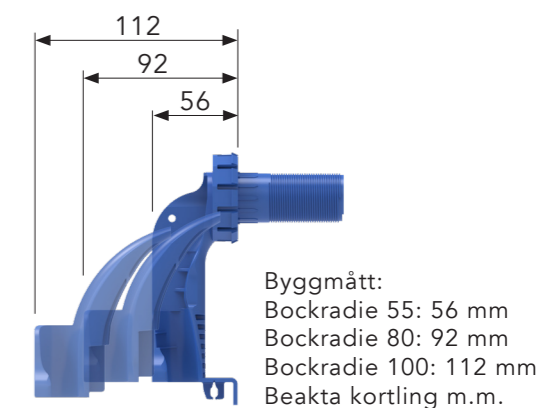
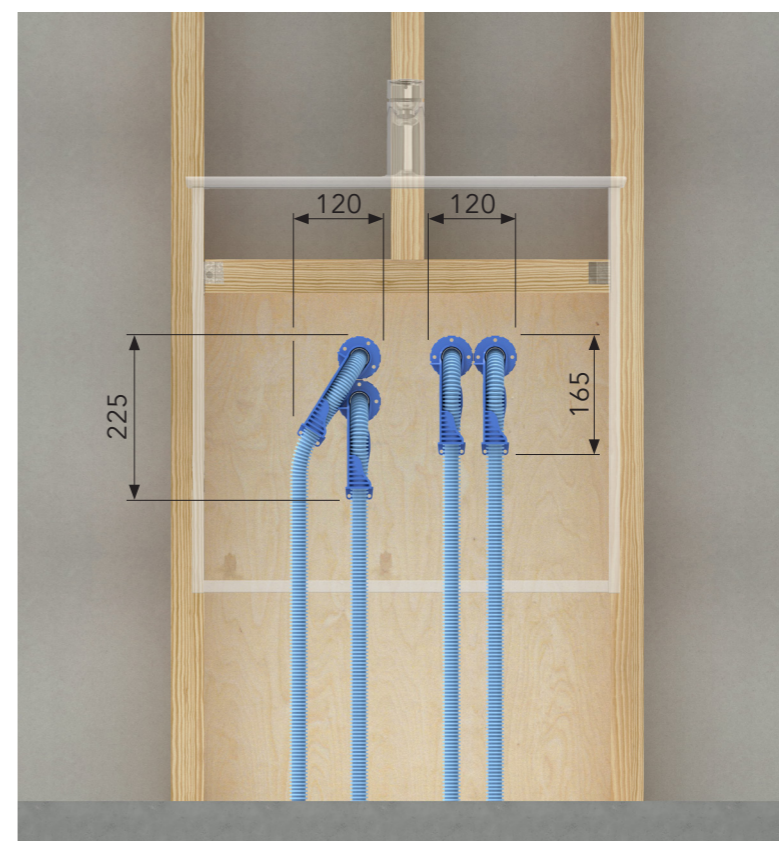
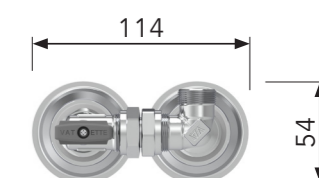
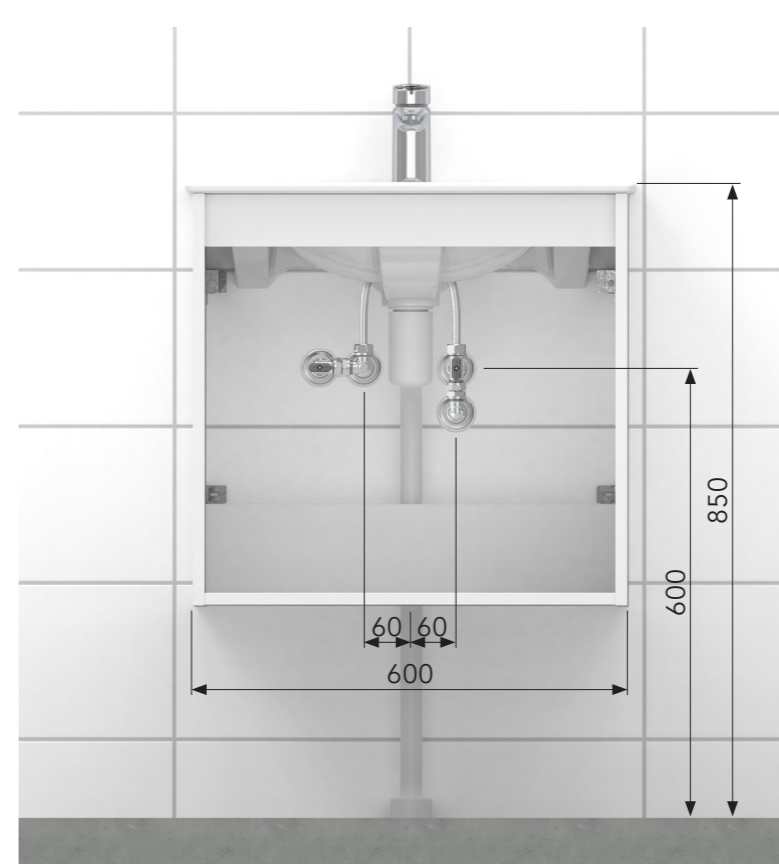
MOD16A16S2 med 16-matning. Dy16-rör kopplas med Vattete-koppling Dy15. I RSK-numret för Väggfördelare^{V6} set ingår inte Bockfixtur^{V6} eller Påbyggnadsdel^{V6}.



MOD16A16S2 RSK 1774001	Benämning	Dimension	RSK-nr komponent
1 st	Dubbelmutter	Dy15	194 60 87
1 st	Skruvdel vinkel	Dy15	194 77 53
1 st	Kulventil T-rör	Dy15	854 69 76
2 st	Kopplingsbricka ^{V6} bockfixtur	Dy16	205 48 92
Installationstillbehör:			
2 st	Bockfixtur ^{V6}	25 skyddsror	205 48 78

MÅTTSKISS I TVÄTTSTÄLLSKOMMOD

Exempel på montage i tvättställskommod Artic från Gustavsberg, bredd 60 cm. OBS! Säkerställ alltid att tänkt placering av väggfördelarna fungerar med den tvättställskommod som skall användas. Kontrollera att inga konflikter uppstår med lådor, hyllor, infästningsdetaljer och avlopp.



3-RÖRS LIGGANDE FÖRDELARE MED AVSTÄNGNING

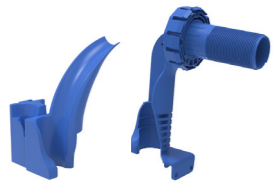
MOD16A16L3 med 16-matning, MOD20A16L3 med 20-matning. Dy16-rör kopplas med Vatette-koppling Dy15. I RSK-numret för Väggfördelare^{V6} set ingår inte Bockfixtur^{V6} eller Påbyggnadsdel^{V6}.



MOD16A16L3 RSK 1774002	MOD20A16L3 RSK 1774003	Benämning	Dimension	RSK-nr komponent
2 st	1 st	Dubbelmutter	Dy15	194 60 87
-	1 st	Dubbelmutter	Dy15x22	196 56 14
1 st	1 st	Skruvdel Hörnrör	Dy15	197 01 73
1 st	1 st	Skruvdel T-rör	Dy15	194 77 79
1 st	-	Kulventil vinkel, grått vred	Dy15	854 69 69
-	1 st	Kulventil ^{V6} vinkel, grått vred	Dy22	549 49 01
3 st	2 st	Kopplingsbricka ^{V6} bockfixtur	Dy16	205 48 92
-	1 st	Kopplingsbricka ^{V6} bockfixtur*	Dy20	205 49 09

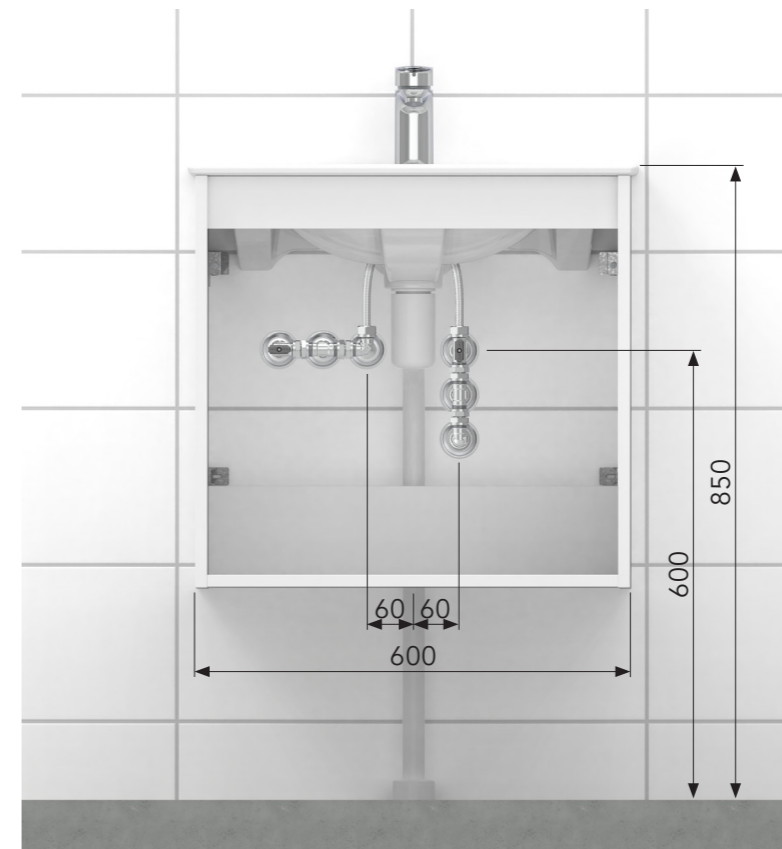
Installationstillbehör:

3 st	3 st	Bockfixtur ^{V6}	25 skyddsror	205 48 78
-	1 st	Påbyggnadsdel ^{V6}	20/25	205 49 45



MÅTTSKISS I TVÄTTSTÄLLSKOMMOD

Exempel på montage i tvättställskommod Artic från Gustavsberg, bredd 60 cm. OBS! Säkerställ alltid att tänkt placering av väggfördelarna fungerar med den tvättställskommod som skall användas. Kontrollera att inga konflikter uppstår med lådor, hyllor, infästningsdetaljer och avlopp.



3-RÖRS STÅENDE FÖRDELARE MED AVSTÄNGNING

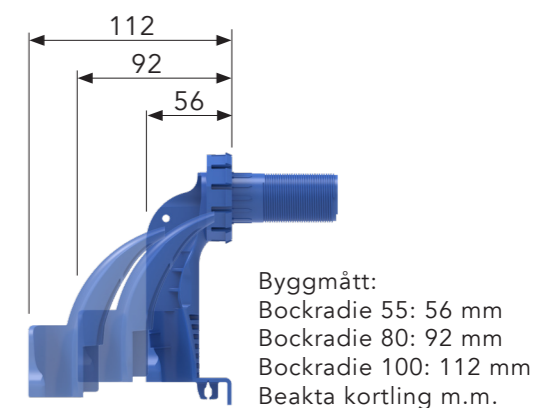
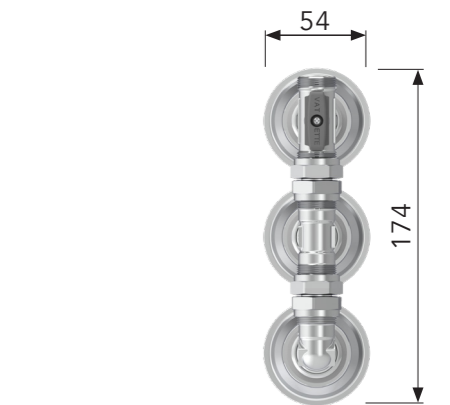
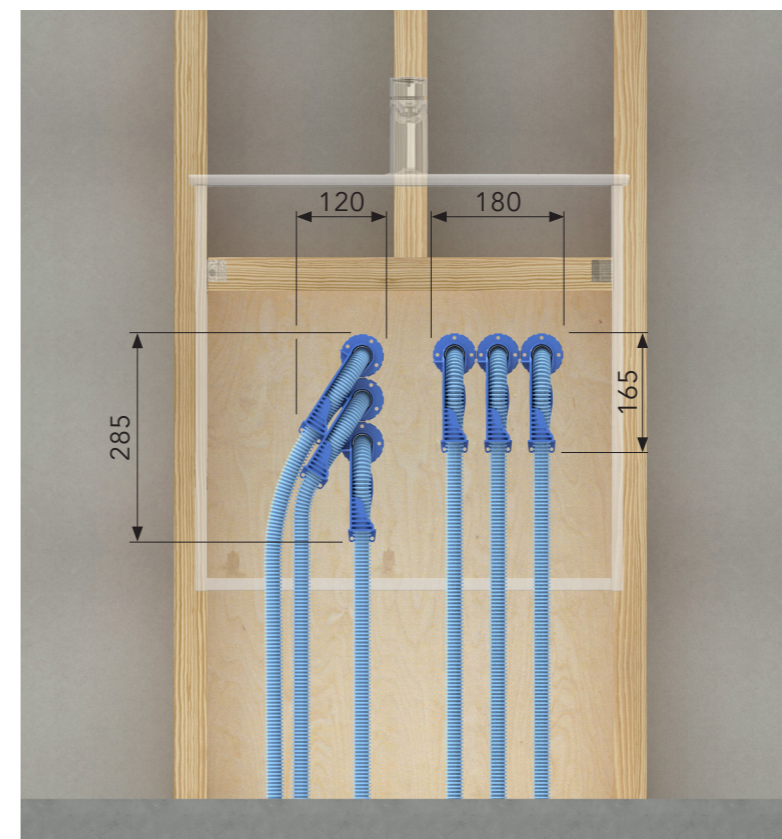
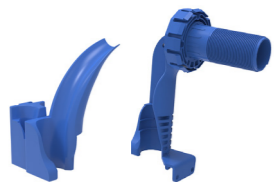
MOD16A16S3 med 16-matning, MOD20A16S3 med 20-matning. Dy16-rör kopplas med Vatette-koppling Dy15. I RSK-numret för Väggfördelare^{V6} set ingår inte Bockfixtur^{V6} eller Påbyggnadsdel^{V6}.



MOD16A16S3 RSK 1774004	MOD20A16S3 RSK 1774005	Benämning	Dimension	RSK-nr komponent
2 st	1 st	Dubbelmutter	Dy15	194 60 87
-	1 st	Dubbelmutter	Dy15x22	196 56 14
1 st	1 st	Skruvdel vinkel	Dy15	194 77 53
1 st	1 st	Skruvdel T-rör	Dy15	194 77 79
1 st	-	Kulventil T-rör, grått vred	Dy15	854 69 76
-	1 st	Kulventil ^{V6} T-rör, grått vred	Dy22x22x15	549 53 08
3 st	2 st	Kopplingsbricka ^{V6} bockfixtur	Dy16	205 48 92
-	1 st	Kopplingsbricka ^{V6} bockfixtur*	Dy20	205 49 09

Installationstillbehör:

3 st	3 st	Bockfixtur ^{V6}	25 skyddsror	205 48 78
-	1 st	Påbyggnadsdel ^{V6}	20/25	205 49 45



*komplettera med klämhylsa Dy20:
20x2,0-2,3=197 01 65 / 20x2,4-2,7= 197 01 66 / 20x2,8-3,0=197 01 67

4-RÖRS LIGGANDE FÖRDELARE MED AVSTÄNGNING

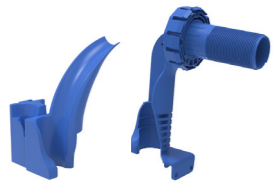
MOD16A16L4 med 16-matning, MOD20A16L4 med 20-matning. Dy16-rör kopplas med Vatette-koppling Dy15. I RSK-numret för Väggfördelare^{V6} set ingår inte Bockfixtur^{V6} eller Påbyggnadsdel^{V6}.



MOD16A16L4 RSK 1774006	MOD20A16L4 RSK 1774007	Benämning	Dimension	RSK-nr komponent
3 st	2 st	Dubbelmutter	Dy15	194 60 87
-	1 st	Dubbelmutter	Dy15x22	196 56 14
1 st	1 st	Skruvdel Hörnrör	Dy15	197 01 73
2 st	2 st	Skruvdel T-rör	Dy15	194 77 79
1 st	-	Kulventil vinkel, grått vred	Dy15	854 69 69
-	1 st	Kulventil ^{V6} vinkel, grått vred	Dy22	549 49 01
4 st	3 st	Kopplingsbricka ^{V6} bockfixtur	Dy16	205 48 92
-	1 st	Kopplingsbricka ^{V6} bockfixtur*	Dy20	205 49 09

Installationstillbehör:

4 st	4 st	Bockfixtur ^{V6}	25 skyddsror	205 48 78
-	1 st	Påbyggnadsdel ^{V6}	20/25	205 49 45



4-RÖRS STÅENDE FÖRDELARE MED AVSTÄNGNING

MOD16A16S4 med 16-matning, MOD20A16S4 med 20-matning. Dy16-rör kopplas med Vatette-koppling Dy15. I RSK-numret för Väggfördelare^{V6} set ingår inte Bockfixtur^{V6} eller Påbyggnadsdel^{V6}.



MOD16A16S4 RSK 1774008	MOD20A16S4 RSK 1774009	Benämning	Dimension	RSK-nr komponent
3 st	2 st	Dubbelmutter	Dy15	194 60 87
-	1 st	Dubbelmutter	Dy15x22	196 56 14
1 st	1 st	Skruvdel vinkel	Dy15	194 77 53
2 st	2 st	Skruvdel T-rör	Dy15	194 77 79
1 st	-	Kulventil T-rör, grått vred	Dy15	854 69 76
-	1 st	Kulventil ^{V6} T-rör, grått vred	Dy22x22x15	549 53 08
4 st	3 st	Kopplingsbricka ^{V6} bockfixtur	Dy16	205 48 92
-	1 st	Kopplingsbricka ^{V6} bockfixtur*	Dy20	205 49 09

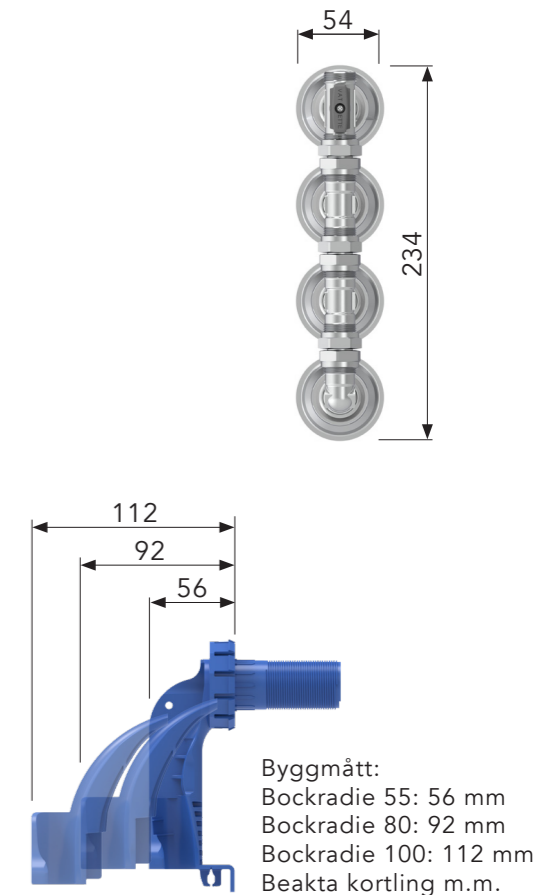
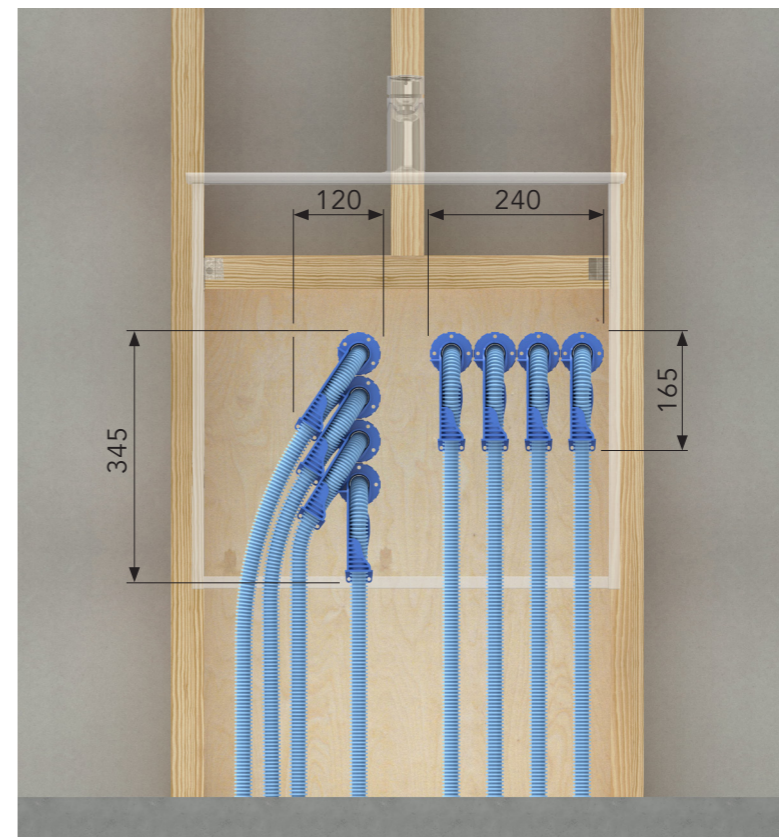
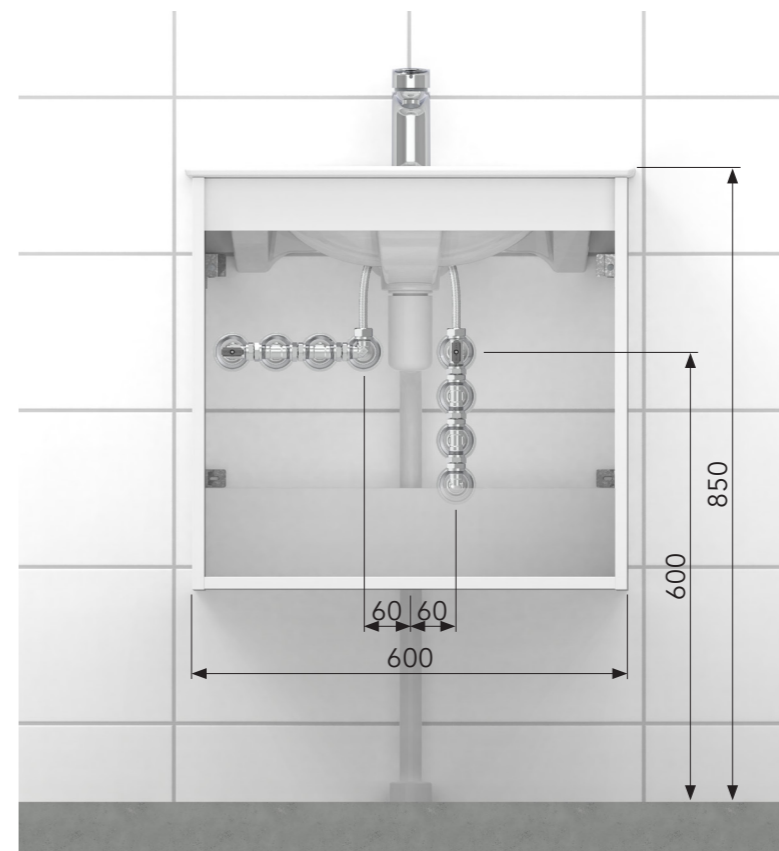
Installationstillbehör:

4 st	4 st	Bockfixtur ^{V6}	25 skyddsror	205 48 78
-	1 st	Påbyggnadsdel ^{V6}	20/25	205 49 45

*komplettera med klämhylsa Dy20:
20x2,0-2,3=197 01 65 / 20x2,4-2,7= 197 01 66 / 20x2,8-3,0=197 01 67

MÅTTSKISS I TVÄTTSTÄLLSKOMMOD

Exempel på montage i tvättställskommod Artic från Gustavsberg, bredd 60 cm. OBS! Säkerställ alltid att tänkt placering av väggfördelarna fungerar med den tvättställskommod som skall användas. Kontrollera att inga konflikter uppstår med lådor, hyllor, infästningsdetaljer och avlopp.



5-RÖRS U-FORMAD FÖRDELARE MED AVSTÄNGNING

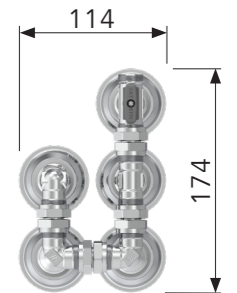
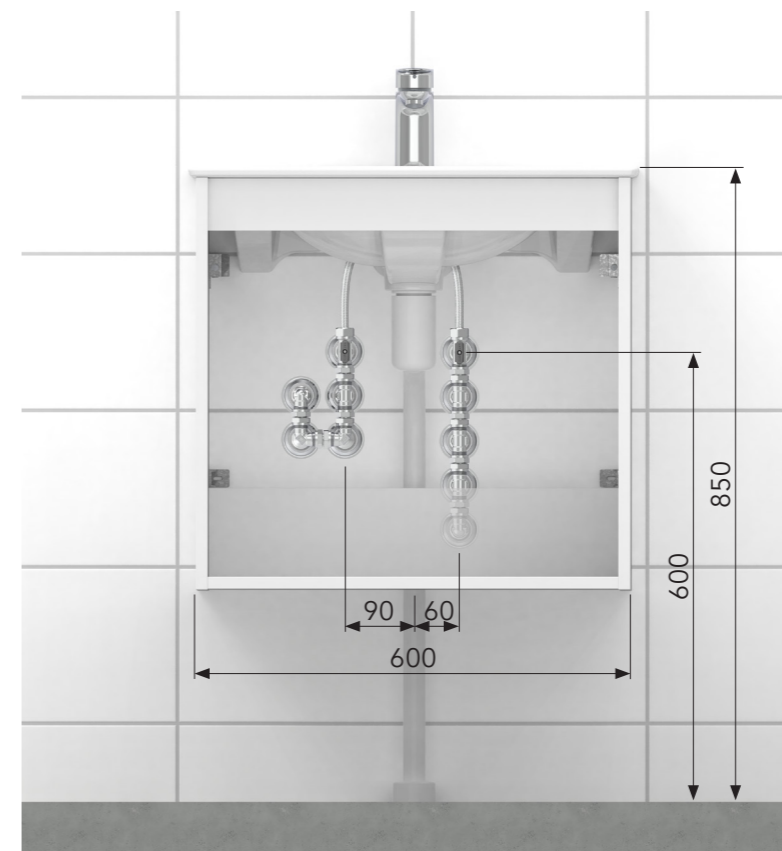
MOD16A16U5 med 16-matning, MOD20A16U5 med 20-matning. Dy16-rör kopplas med Vattete-koppling Dy15. I RSK-numret för Väggfördelare^{V6} set ingår inte Bockfixtur^{V6} eller Påbyggnadsdel^{V6}.



MOD16A16U5 RSK 1774012	MOD20A16U5 RSK 1774013	Benämning	Dimension	RSK-nr komponent
4 st	3 st	Dubbelmutter	Dy15	194 60 87
-	1 st	Dubbelmutter	Dy15x22	196 56 14
2 st	2 st	Skruvdel Hörnrör	Dy15	197 01 73
1 st	1 st	Skruvdel T-rör	Dy15	194 77 79
1 st	1 st	Skruvdel vinkel	Dy15	194 77 53
1 st	-	Kulventil T-rör, grått vred	Dy15	854 69 76
-	1 st	Kulventil ^{V6} T-rör, grått vred	Dy22x22x15	549 53 08
5 st	4 st	Kopplingsbricka ^{V6} bockfixtur	Dy16	205 48 92
-	1 st	Kopplingsbricka ^{V6} bockfixtur*	Dy20	205 49 09
Installationstillbehör:				
5 st	5 st	Bockfixtur ^{V6}	25 skyddsror	205 48 78
-	1 st	Påbyggnadsdel ^{V6}	20/25	205 49 45

MÅTTSKISS I TVÄTTSTÄLLSKOMMOD

Exempel på montage i tvättställskommod Artic från Gustavsberg, bredd 60 cm. OBS! Säkerställ alltid att tänkt placering av väggfördelarna fungerar med den tvättställskommod som skall användas. Kontrollera att inga konflikter uppstår med lådor, hyllor, infästningsdetaljer och avlopp.



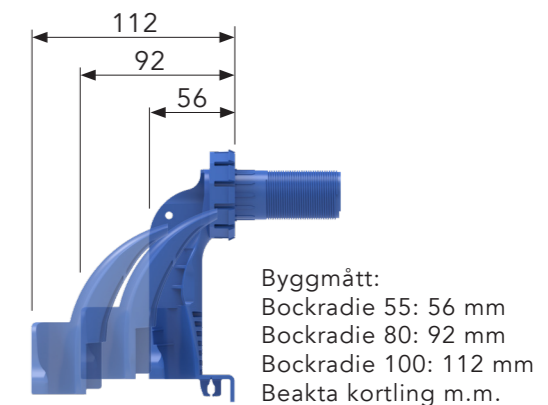
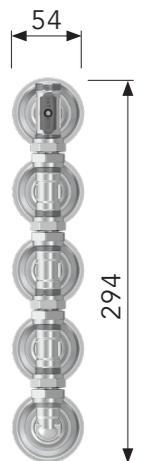
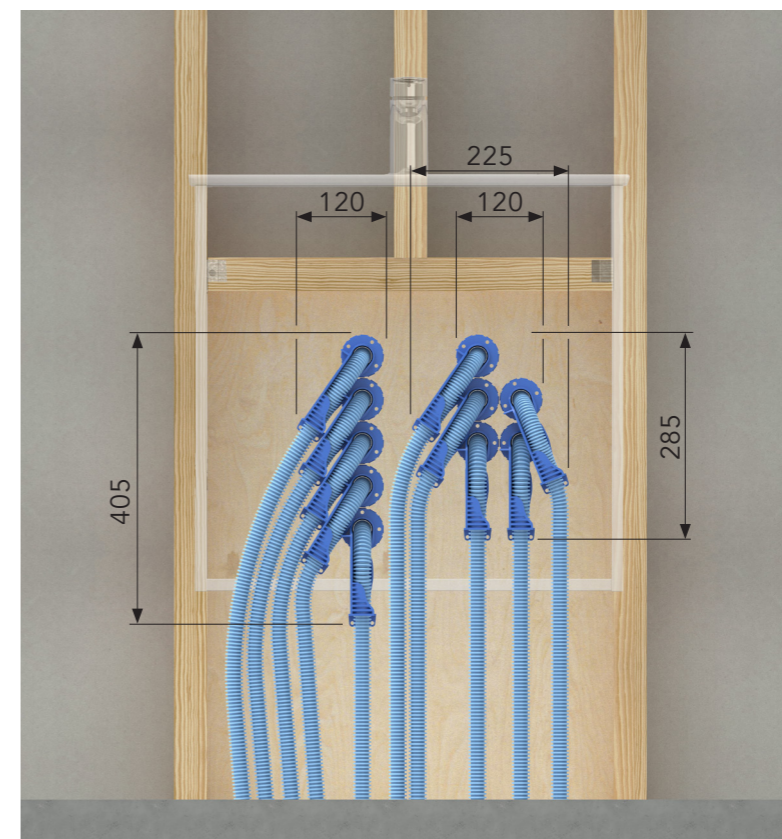
5-RÖRS STÅENDE FÖRDELARE MED AVSTÄNGNING

MOD16A16S5 med 16-matning, MOD20A16S5 med 20-matning. Dy16-rör kopplas med Vattete-koppling Dy15. I RSK-numret för Väggfördelare^{V6} set ingår inte Bockfixtur^{V6} eller Påbyggnadsdel^{V6}.



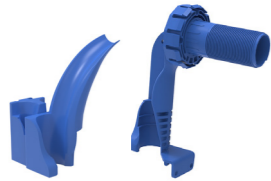
MOD16A16S5 RSK 1774010	MOD20A16S5 RSK 1774011	Benämning	Dimension	RSK-nr komponent
4 st	3 st	Dubbelmutter	Dy15	194 60 87
-	1 st	Dubbelmutter	Dy15x22	196 56 14
1 st	1 st	Skruvdel vinkel	Dy15	194 77 53
3 st	3 st	Skruvdel T-rör	Dy15	194 77 79
1 st	-	Kulventil T-rör, grått vred	Dy15	854 69 76
-	1 st	Kulventil ^{V6} T-rör, grått vred	Dy22x22x15	549 53 08
5 st	4 st	Kopplingsbricka ^{V6} bockfixtur	Dy16	205 48 92
-	1 st	Kopplingsbricka ^{V6} bockfixtur*	Dy20	205 49 09
Installationstillbehör:				
5 st	5 st	Bockfixtur ^{V6}	25 skyddsror	205 48 78
-	1 st	Påbyggnadsdel ^{V6}	20/25	205 49 45

*komplettera med klämhylsa Dy20:
20x2,0-2,3=197 01 65 / 20x2,4-2,7= 197 01 66 / 20x2,8-3,0=197 01 67



6-RÖRS U-FORMAD FÖRDELARE MED AVSTÄNGNING

MOD16A16U6 med 16-matning, MOD20A16U6 med 20-matning. Dy16-rör kopplas med Vattete-koppling Dy15. I RSK-numret för Väggfördelare^{V6} set ingår inte Bockfixtur^{V6} eller Påbyggnadsdel^{V6}.



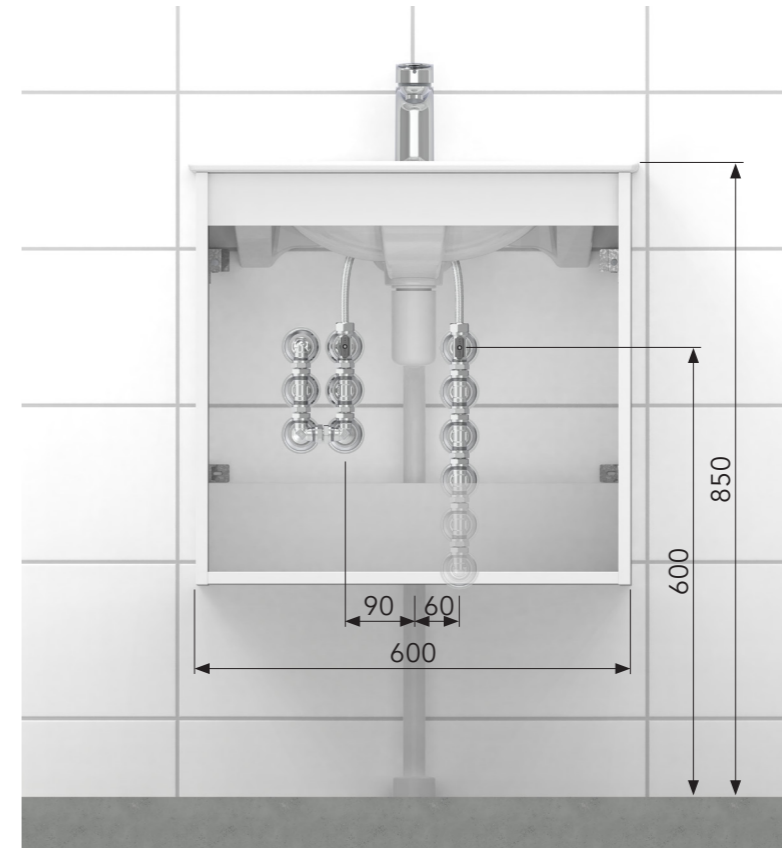
MOD16A16U6 RSK 1774016	MOD20A16U6 RSK 1774017	Benämning	Dimension	RSK-nr komponent
5 st	4 st	Dubbelmutter	Dy15	194 60 87
-	1 st	Dubbelmutter	Dy15x22	196 56 14
2 st	2 st	Skrudvel Hörnrör	Dy15	197 01 73
2 st	2 st	Skrudvel T-rör	Dy15	194 77 79
1 st	1 st	Skrudvel vinkel	Dy15	194 77 53
1 st	-	Kulventil T-rör, grått vred	Dy15	854 69 76
-	1 st	Kulventil T-rör, grått vred	Dy22x22x15	549 53 08
6 st	5 st	Kopplingsbricka ^{V6} bockfixtur	Dy16	205 48 92
-	1 st	Kopplingsbricka ^{V6} bockfixtur	Dy20	205 49 09

Installationstillbehör:

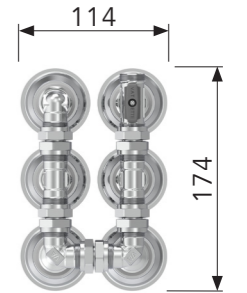
6 st	6 st	Bockfixtur ^{V6}	25 skyddsror	205 48 78
-	1 st	Påbyggnadsdel ^{V6}		205 49 45

MÅTTSKISS I TVÄTTSTÄLLSKOMMOD

Exempel på montage i tvättställskommod Artic från Gustavsberg, bredd 60 cm. OBS! Säkerställ alltid att tänkt placering av väggfördelarna fungerar med den tvättställskommod som skall användas. Kontrollera att inga konflikter uppstår med lådor, hyllor, infästningsdetaljer och avlopp.



Dy20:
Med vred: 81 mm
Utan vred: 71 mm



6-RÖRS STÅENDE FÖRDELARE MED AVSTÄNGNING

MOD16A16S6 med 16-matning, MOD20A16S6 med 20-matning. Dy16-rör kopplas med Vattete-koppling Dy15. I RSK-numret för Väggfördelare^{V6} set ingår inte Bockfixtur^{V6} eller Påbyggnadsdel^{V6}.

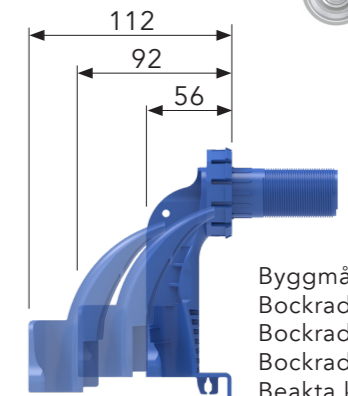
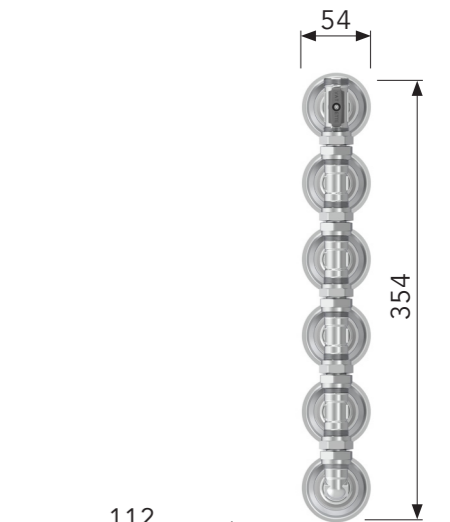
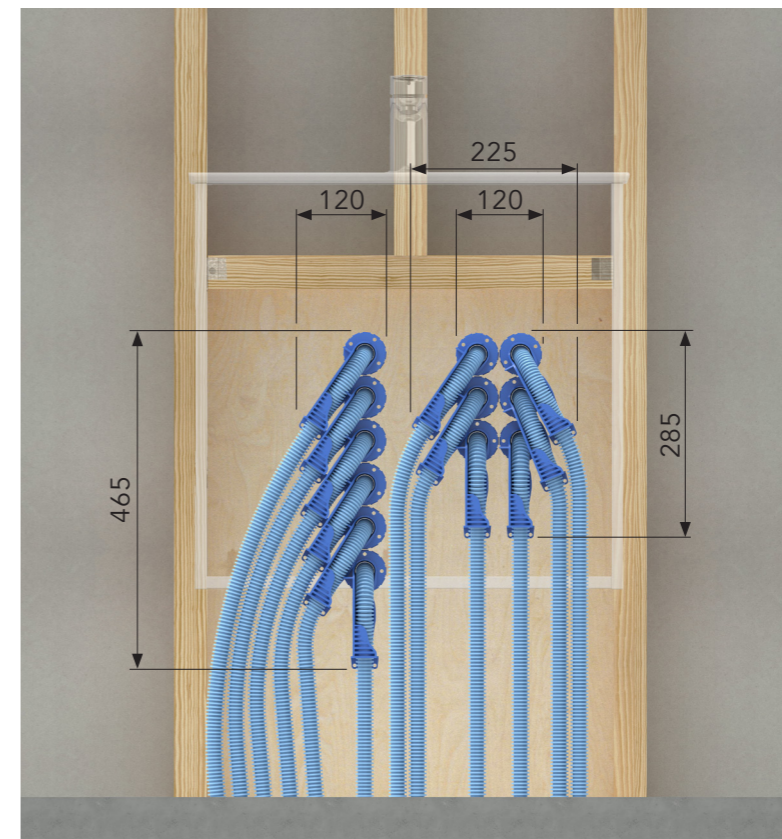


MOD16A16S6 RSK 1774014	MOD20A16S6 RSK1774015	Benämning	Dimension	RSK-nr komponent
5 st	4 st	Dubbelmutter	Dy15	194 60 87
-	1 st	Dubbelmutter	Dy15x22	196 56 14
1 st	1 st	Skrudvel vinkel	Dy15	194 77 53
4 st	4 st	Skrudvel T-rör	Dy15	194 77 79
1 st	-	Kulventil T-rör, grått vred	Dy15	854 69 76
-	1 st	Kulventil ^{V6} T-rör, grått vred	Dy22x22x15	549 53 08
6 st	5 st	Kopplingsbricka ^{V6} bockfixtur	Dy16	205 48 92
-	1 st	Kopplingsbricka ^{V6} bockfixtur*	Dy20	205 49 09

Installationstillbehör:

6 st	6 st	Bockfixtur ^{V6}	25 skyddsror	205 48 78
-	1 st	Påbyggnadsdel ^{V6}	20/25	205 49 45

*komplettera med klämhylsa Dy20:
20x2,0-2,3=197 01 65 / 20x2,4-2,7= 197 01 66 / 20x2,8-3,0=197 01 67



Byggmått:
Bockradie 55: 56 mm
Bockradie 80: 92 mm
Bockradie 100: 112 mm
Beakta kortling m.m.

SÄKRARE & SNYGGARE - VINSTEN MED VATETTE VÄGGFÖRDELNING V6 PÅ NYTT

Det blev en enkel, billig och vattensäker lösning när Assemblin VS installerade Vatette Vägghörselning V6 på BRF Björkängen. Byggare och projektörer ser också stora fördelar med lösningen, som ersätter fördelarskåpen.



Vatette är branschledande i utvecklingen av högkvalitativa VS-system som förenklar alla steg i byggprocessen. Ett färskt exempel på nyttan med Vatette Vägghörselning V6 finns i nybyggda BRF Björkängen med 36 bostäder i Vårgårda.

– Systemen användes i samtliga lägenheter och det har varit snabba och smidiga installationer, säger Birger Claesson på Rydlers Bygg som varit platschef under bygget av BRF Björkängen.

UNDVIKER VATTENSKADOR

Den traditionella lösningen med vattenfördelarskåp infällda i väggar har enligt honom skapat problem för både byggare och byggherre. Skåpen tar plats, kräver bredare regler och därmed tjockare väggar. Med Vatette Vägghörselning V6 förenklas såväl projektering som installation eftersom tappvattnet istället fördelas utanför väggen.

– När vi slipper fördelarskåpet kan vi ha en vanlig väggdjocklek. I Björkängen blev det ett mycket bättre och snyggare resultat där vattenfördelningen till exempel kunde placeras under handfatet i en kommod, säger Birger Claesson och betonar

att det också finns en viktig byggkvalitetsaspekt. – Det har tidigare funnits allvarliga risker för vattenskador i och med att tätningarna i fördelningsskåpen inte varit hundra procentiga. När fördelningen sitter utanpå väggen i ett våtrum tar vi bort den risken eftersom ett läckage då rinner ut i ett utrymme med tätskikt och golvbrunn.

KOSTNADSEFFEKTIVT

Vägghörselningen V6 är en del av System Vatette och kan byggas ihop med kopplingar, kulventiler och väggbrickor som ingår i produktsortimentet. För VS-installatören innebär det en smidigare och mer kostnadseffektiv installation.

– Personligen är jag övertygad om att fördelarskåpen kommer att förbjudas inom 5 år eftersom skarvar inte hör hemma i väggar oavsett om det är i fördelarskåp eller ej, säger Lars-Erik Larsson, filialchef på Assemblin VS som utfört Installationerna på BRF Björkängen.

– En annan fördel med Vattettes V6 system är att de bygger på standardprodukter som alla installatörer redan har i sin servicebil. Enkelheten innebär att vi sparar tid och kostnader.



”PERSONLIGEN ÄR JAG ÖVERTYGAD OM ATT FÖRDELARSKÅPEN KOMMER ATT FÖRBJUDAS INOM 5 ÅR EFTERSOM SKARVAR INTE HÖR HEMMA I VÄGGAR. JAG REKOMMENDERAR VÄGGFÖRDELNING TILL ALLA MINA KUNDER IDAG”

– Lars-Erik Larsson, filialchef för Assemblin VS

NÖJDARE KUNDER

Säkrare installation, snyggare badrumsväggar och större boyta har också tillfört ett stort värde för fastighetsägarna i BRF Björkängen. Intresset för Vattettes moderna lösningar ökar bland byggare men också bland arkitekter och VVS-konsulter som vill kunna planera bättre hus och bostäder och ha smidigare processer.

– Det finns de som tror att väggfördelning innebär synliga rör, men det är en missuppfattning eftersom fördelningen ryms i tvättställskommoden. Många blir förvånade över hur liten plats installationen tar. Inga uppdragsgivare efterfrågar fördelarskåp efter att jag har presenterat Vattettes lösning för dem och jag rekommenderar väggfördelning till alla mina kunder idag, säger Lars-Erik Larsson.

ENKLARE PROJEKTERING

Anders Fritzon, Markandsområdeschef på AFRY som varit VVS-konsulter under bygget av BRF Björkängen, förklarar att de kortade ner projekteringstiden avsevärt genom att använda Vattettes väggfördelning.

– När vi kommer in i projekt har placeringen av fördelarskåpen ofta inte bestämts, och då måste

vi och arkitekten lösa det tillsammans. Det är oständligt men när vi använder väggfördelare slipper vi hela det momentet och kan komma igång med vårt jobb mycket tidigare. Efter projektet i Björkängen har vi använt det i flera projekt med ett bra resultat.

STORT GENOMSLAG

Att intresset växer på marknaden är tydligt enligt Björn Rydetorp, produkt- och kategorichef på Vatette.

– Vi har haft systemet på marknaden nu sedan ett år tillbaka och fler och fler i byggbranschens olika led, byggare, arkitekter, VVS-konsulter, Installatörer och försäkringsbolag ser fördelarna med tekniken med Vägghörselning V6 och börjar använda och rekommendera lösningen, säger han.



KONTAKTA VÅRA SÄLJARE

REGION STOCKHOLM & NORRLAND



HENRIK GUSTAFSSON

Regionchef Stockholm Norrland
henrik.gustafsson@gustavsberg.com
076-949 79 40



JOHAN HOLMBERG

Säljare Stockholm
johan.holmberg@gustavsberg.com
070-310 12 59



JESPER EKESIÖÖ

Säljare Stockholm
jesper.ekesioo@gustavsberg.com
073-592 64 18



DANIEL HARNEBÄCK

Säljare Norra Stockholm, Uppland,
Gästrikland, Hälsingland
daniel.harneback@gustavsberg.com
070-652 48 98



CHALOTT ANDERSSON

Säljare Stockholm
chalott.andersson@gustavsberg.com
070-491 58 84



SIMON HJALMARSSON

Säljare Närke, Värmland, Dalarna
simon.hjalmarsson@gustavsberg.com
070-636 13 16



ROLAND FORSBERG

Säljare Norrland
roland.forsberg@gustavsberg.com
070-666 09 60

REGION VÄST, GÖTEBORG & MALMÖ



CARL-JOHAN JOHANSSON

Regionchef Syd/Väst Göteborg, Malmö
carl-johan.johansson@gustavsberg.com
076-812 43 80



JOHAN LINDROTH

Säljare Göteborg, Bohuslän, Dalsland
johan.lindroth@gustavsberg.com
070-556 54 25



HERMAN MÅRTENSSON

Säljare Göteborg, Västragötaland
herman.martensson@gustavsberg.com
070-731 85 94



JIM LIVEROTH

Säljare Kalmar, Blekinge, Gotland,
KAM OEM
jim.liveroth@gustavsberg.com
070-377 66 26



DANIEL LINDE

Säljare Malmö, Helsingborg, Skåne
daniel.linde@gustavsberg.com
070-285 69 29



LINUS LUNDGREN

Säljare Malmö, Skåne
linus.lundgren@gustavsberg.com
076-131 30 46



HENRIK HENNINGSSON

Säljare Göteborg, KAM Villeroy & Boch
henrik.henningsson@gustavsberg.com
070-722 85 44



JÖRGEN ANDERSSON

Säljare Jönköping, Kronoberg, Halland
jorgen.andersson@gustavsberg.com
070-533 03 54



A MEMBER OF THE
VILLEROY & BOCH GROUP

Villeroy & Boch Gustavsberg AB
Box 400, 134 29 Gustavsberg
Telefon 08-570 391 00 | info@gustavsberg.com
www.vatette.se | www.gustavsberg.se