



SYSTEM VATETTE

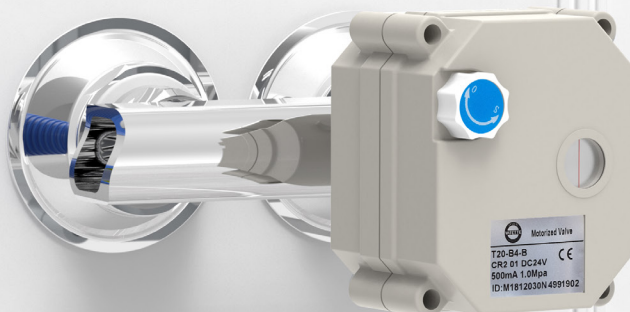
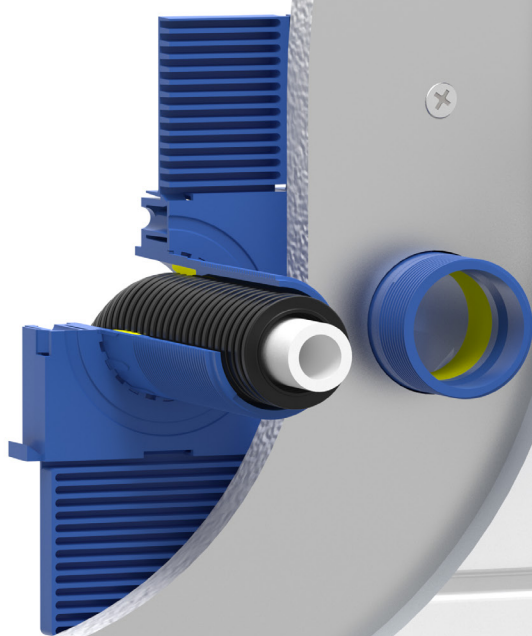
SÄTTER STANDARDEN FÖR FRAMTIDENS TAPPVATTENSYSTEM

BOCKFIXTUR^{V6} | VÄGGBRICKOR^{V6} | VÄGGFÖRDELARE^{V6} | LÄCKAGEBRYTARE



NYHET!

ENLIGT NYA
BRANSCH-
REGLER 2021:1



Vi har produkter anpassade till branschregler Säker Vatteninstallation 2016:1.

” MED PRODUKTER SOM INTE KRÄVER FÖRDELARSKÅP HAR VI NU FUNNIT MÖJLIGHETEN ATT BYGGA VATTENSÄKERT, ENKELT OCH KOSTNADSEFFEKTIVT! INSTALLATIONEN BLEV ÄVEN SNYGG OCH UPPSKATTAD AV BESTÄLLARE OCH BOENDE. ”

Lars-Erik Larsson, Filialchef Assemblin

BOCKFIXTUR^{V6}

- GER EN STABIL OCH TÄT RÖRGENOMFÖRING

Vatette Väggenomföringssystem^{V6} är en komplett helhetslösning utvecklat för en vattenskadesäker, estetisk och kostnadseffektiv installation. Den patenterade Bockfixtur^{V6} fixeras vinkelrätt i väggen enligt de nya branschreglerna och passar rör-i-rör för tappvatten med 25 mm skyddsror. Montageplatta^{V6} kan skruvas framifrån i enkelgips utan kortling, vilket förkortar monterings tiden betydligt. Den kan även delas och sättas ihop i valfritt antal med 60 cc-avstånd åt alla håll. Det stabila monteraget ger utmärkta förutsättningar för mattläggare, kakelsättare och VVS-installatörer att göra ett felfritt jobb.

PROVAD OCH
TYPGODKÄND
ENLIGT NT VVS 129

Mindre risk för läckage då
tätskiktet ansluts mot
den stabila bockfixturen

Bockfixturen fästs med
kraftiga snäppen i montage-
platta eller fixturplåt

Bockfixturen kan monteras
i vinkel om 15° intervall

Inbyggd tätning för
25 mm skyddsror

Bockfixturen kan
skruvas från sidan
i plåt- och träregel

Skruvas framifrån i enkel-
gips utan kortling med
hjälp av montageplattan

60 cc

60 cc



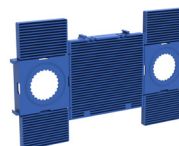
TIPS!
SAMTLIGA PRODUKTER ÄR KOMPATIBLA MED ÖVRIGA SYSTEM VATETTE

ETT URVAL AV SORTIMENTET - SE KOMPLETT PRODUKTSORTIMENT PÅ VATETTE.SE

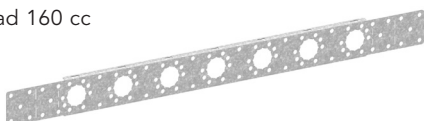
Bockfixtur^{V6}
RSK 205 48 78



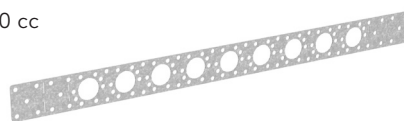
Montageplatta^{V6} 160/150 cc
RSK 205 48 86



Fixturplåt^{V6} bockad 160 cc
RSK 205 48 80



Fixturplåt^{V6} plan 60 cc
RSK 205 48 82



VÄGGBRICKA^{V6} BOCKFIXTUR

- INGA SKRUVHÅL GENOM TÄTSKIKTET

Vatette Väggbri^{V6} bockfixtur är ett komplett sortiment av Blandarfästen^{V6} 160/150 cc, Kopplingsbri^{V6} och Täckbri^{V6}. Tack vare den patenterade gängen på Bockfixtur^{V6} är det möjligt att montera en Väggbri^{V6} bockfixtur utan att göra skruvhål genom kakel och tätskikt. Sortimentet består av Dy15, 16, 18, 20 och samtliga väggbri^{V6} är typgodkända.

SYSTEM VATETTE ERBJUDER MARKNADENS BREDASTE SORTIMENT AV BLANDARFÄSTEN, KOPPLINGSBRICKOR OCH TÄCKBRICKOR.

SNYGGT OCH
VATTENSKADE-
SÄKERT

Kopplings- och täckbri^{V6}orna kan monteras bredvid varandra med 60 cc i alla riktningar

Väggbri^{V6} bockfixtur demonteras enkelt från väggen utan att mutter, klämring eller klämhylsa behöver avlägsnas

Väggbri^{V6} bockfixtur monteras på bockfixturens gänga utan att hål görs i kakel och tätskikt

SE SORTIMENT & FILM

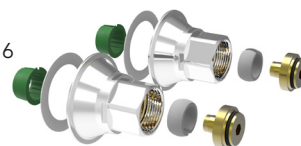


ETT URVAL AV SORTIMENTET - SE KOMPLETT PRODUKTSORTIMENT PÅ VATETTE.SE

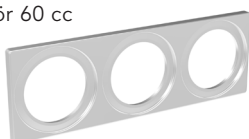
Kopplingsbri^{V6} bockfixtur Dy16
RSK 205 48 92



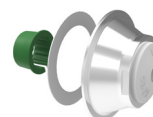
Blandarfäste^{V6} bockfixtur 160 cc Dy16
RSK 205 48 94



Förhöjningsbri^{V6} bockfixtur 3-rör 60 cc
RSK 205 48 89



Täckbri^{V6} bockfixtur
RSK 205 48 99



VÄGGFÖRDELARE^{V6}

- FÖRDELAR UTAN FÖRDELARSKÅP

Vatette Vägghörfördelare^{V6} öppnar upp för nya installationsmöjligheter som förenklar hela byggprocessen då tappvattnet fördelas utan skrymmande och dyra fördelarskåp. Hela installationen får plats i en tvättställskommod i badrummet. Ett eventuellt läckage från rörsystem hamnar i ett utrymme med vattentätt tätskikt och golvbrunn. Vatette Vägghörfördelare^{V6} ger en enklare projektering med en vattenskadesäker och kostnads-effektiv installation, och en bättre arbetsmiljö.

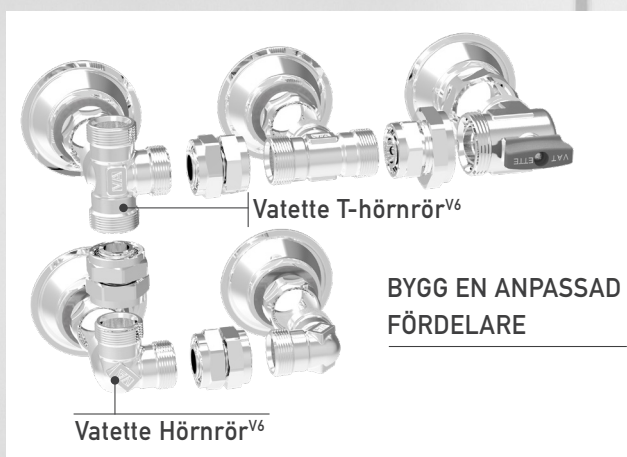
DET ÄR ENKELT OCH FLEXIBELT ATT BYGGA EN ANPASSAD FÖRDELARE MED SYSTEM VATETTE DUBBELMUTTER^{V6}, KOPPLING^{V6} OCH KULVENTIL^{V6}. 60 CC FÅS AUTOMATISKT I ALLA RIKTNINGAR.

Ersätter skrymmande fördelarskåp, ryms i en tvättställskommod

Flexibel lösning. 1-, 2-, 3- och 4-rörsfördelare med eller utan avstängning

Säkrare vatteninstallationer med alla skarvar utanför vägg

Stilren och slimmad design, nu i blankpolerad förkromad mässing



LÄS PÅ VATETTE.SE OM NÖJDA KUNDER SOM REDAN TESTAT SYSTEMET

LÄCKAGEBRYTARE

- ENKLASTE SÄTTET ATT UNDVIKA VATTENSKADOR

Många vattenskador kan undvikas med Vatette Läckagebrytare som enkelt monteras med ett handgrepp direkt på en befintlig Vatette Kulventil eller Väggfördelare^{V6}. Sensorer placeras där risken för läckage är stor t.ex. under diskmaskin, i köksskåp, vid kaffemaskin eller tvättställ. Om vattensensorn blir fuktig går ett larm och läckagebrytaren stänger av vattnet lokalt genom att stänga kulventilen. För en fullständig övervakning av diskbänkskåpet kan ytterligare två motorer för varm- och kallvatten anslutas. Som en extra säkerhetsåtgärd kan Läckagebrytaren kopplas till extern styrning t.ex. rörelsesensor eller strömbrytare.

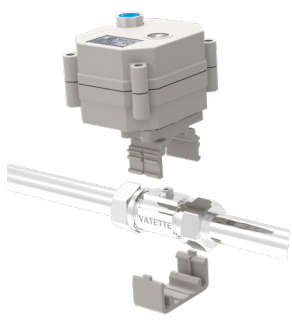
TIPS!

ENLIGT BRANSCHREGLER SÄKER VATTENINSTALLATION 2021:1
SKA EN VATTENANSLUTEN APPARAT UTANFÖR KÖK OCH I
UTRYMMEN UTAN VATTENTÄTT GOLV VARA KOPPLAD TILL EN
LÄCKAGEBRYTARE ELLER VATTENFELSBRYTARE

Kan användas som automatisk
diskmaskinsavstängning med
timerfunktion

KAN KOPPLAS
TILL EXTERN
STYRNING

ENKEL MONTERING PÅ EN VATETTE KULVENTIL



Monteras enkelt på en befintlig
Vatette Kulventil eller
Väggfördelare^{V6}

Motorn kan manövreras
manuellt

Sensorn är lättplacerad även
under trånga utrymmen och
kan lindas runt rör



VÄGGBRICKA^{V6}

– ENLIGT NYA BRANSCHREGLER 2021

System Vatette Väggbriklar^{V6} för skruvmontage innehåller ett komplett sortiment med Blandarfäste^{V6} 160/150 cc, Kopplingsbrickor^{V6} och Täckbrickor^{V6} för 60 cc. De är typgodkända och anpassade efter nya branschregler 2021 och lämnar tillräckligt med utrymme för tätskiktet. Samtliga Väggbricka^{V6} kan enkelt demonteras från vägg.

TIPS!
ANVÄND VATETTE RINGSPÄRRNYCKEL
FÖR ENKLARE MONTERING



KOPPLINGSBRICKA^{V6}
1-, 2-, 3- och 4-rör
Dy15, 16 och 20

NYHET!
NU ÄVEN
SOM 4-RÖR

TÄCKBRICKA^{V6}
1-, 2-, 3- och 4-rör



Finns nu även med
Dy20-matning

Flexibelt cc-avstånd ger
enklare montering och
rördragning

Läckageindikering

NYHET!
NU ÄVEN
I SVART



BLANDARFÄSTE^{V6}
160 cc och 150 cc
Dy12, 15 och 16
För dold och
utanpåliggande rördragning

Förkrommad mässing som
matchning med blandaren



A MEMBER OF THE
VILLEROY & BOCH GROUP

Villeroy & Boch Gustavsberg AB
Box 400, 134 29 Gustavsberg
Telefon 08-570 391 00
www.vatette.se | info@gustavsberg.com